

Regeringsuppdrag bostadsbehov

Dnr LS 1206-0914



RUFS 2010

Regional utvecklingsplan för Stockholmsregionen

Antogs/Godkändes
2010 av Stockholms
läns landstings och
Länsstyrelsen i
Stockholms län



VISION

Europas mest attraktiva
storstadsregion

MÅL

En
öppen
och
tillgäng-
lig
region

En
ledande
tillväxt-
region

En
region
med
god
livsmiljö

En
resurs-
effektiv
region

STRATEGIER

Öka uthållig
kapacitet och
kvalitet inom
utbildningen,
transporterna
och bostads-
sektorn

Utveckla
idéer
och för-
nyelse-
förmåga

Säkra
värden
för
framtida
behov

Vidare-
utveckla
en fler-
kärnig
och tät
region

Stärk
samman
håll-
ningen

Frigör
Livs-
chanser

Planeringsmål för bostadsförsörjningen

- "Bostadsbyggandet sker i en takt så att utbudet långsiktigt motsvarar efterfrågan"
- "Bostäderna har hög kvalitet och är väl underhållna"

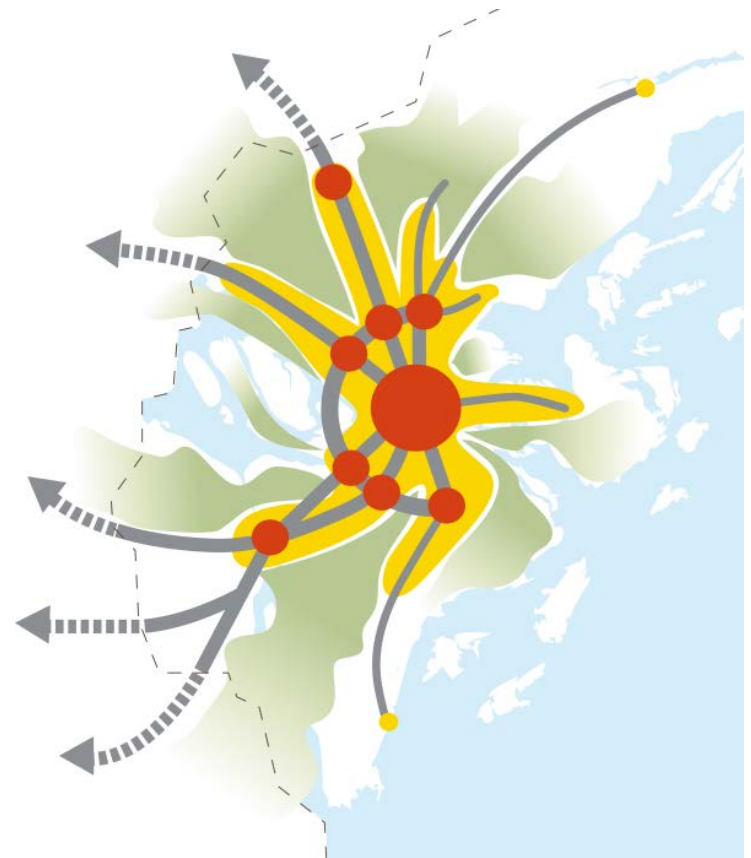


Diagram 1. Årligt tillskott av bostäder och befolkningsökning i Stockholms län 1975–2011

Diagrammet visar befolkningsökning per år samt bostadstillskottet per år i Stockholms län 1975–2011.

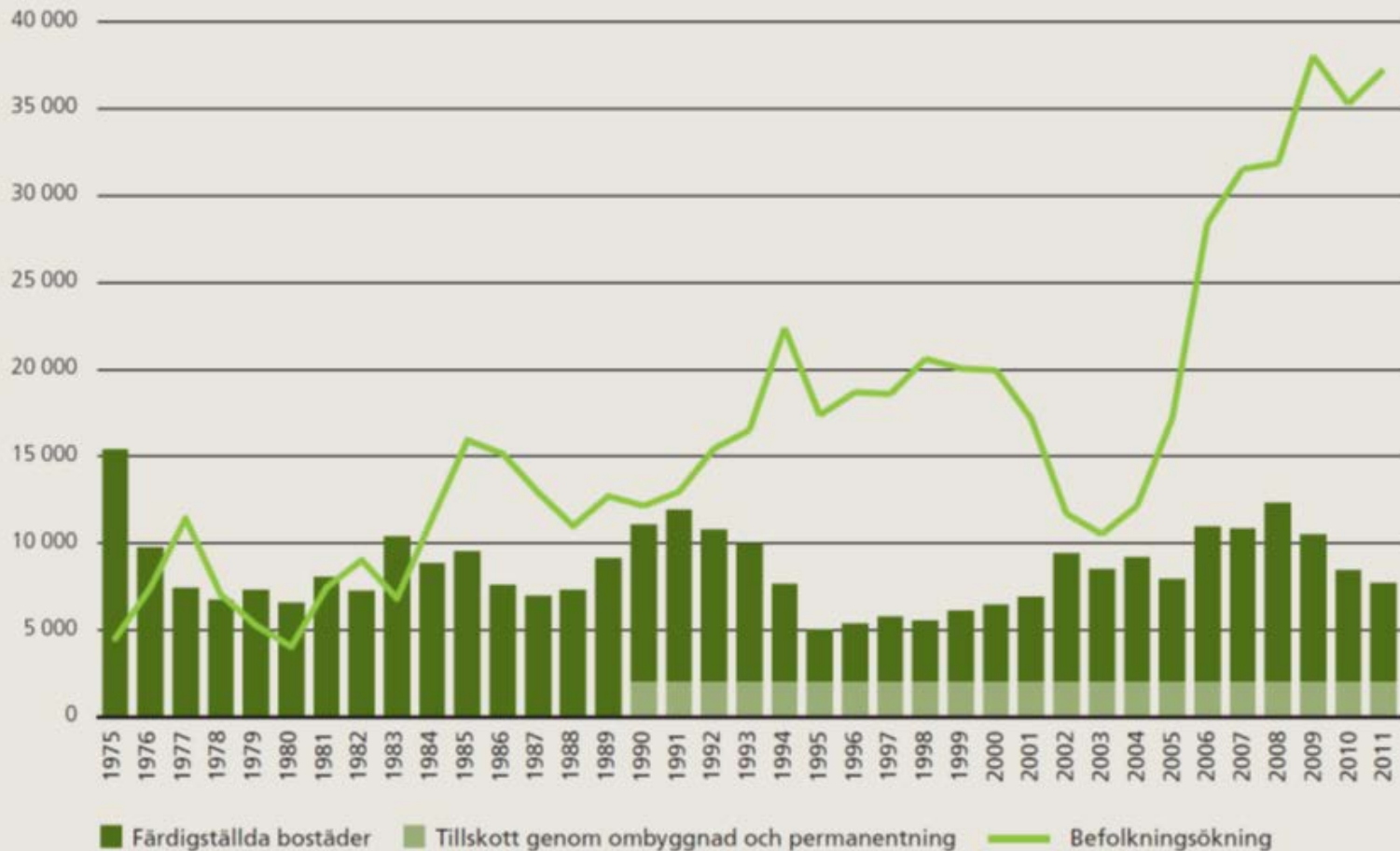
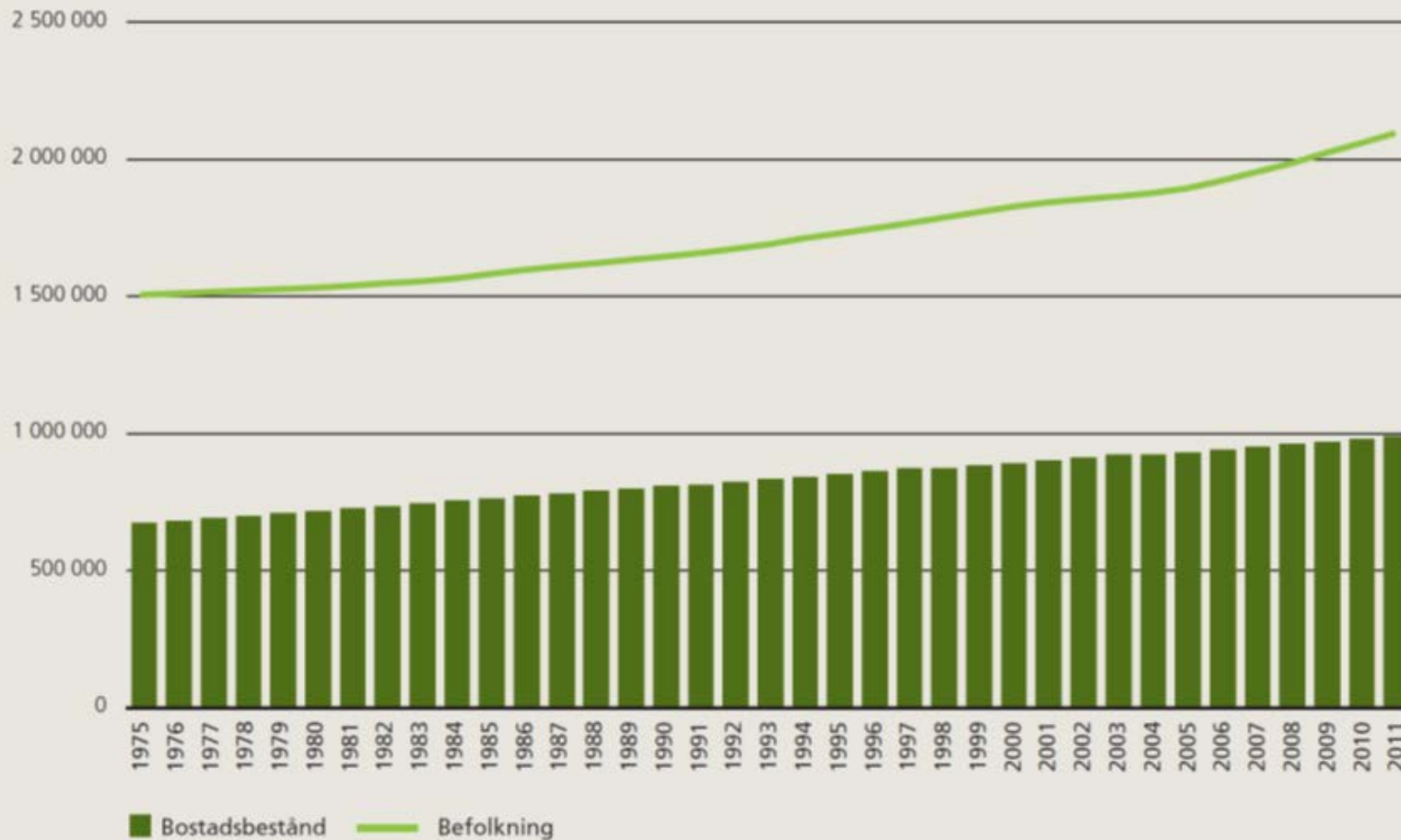


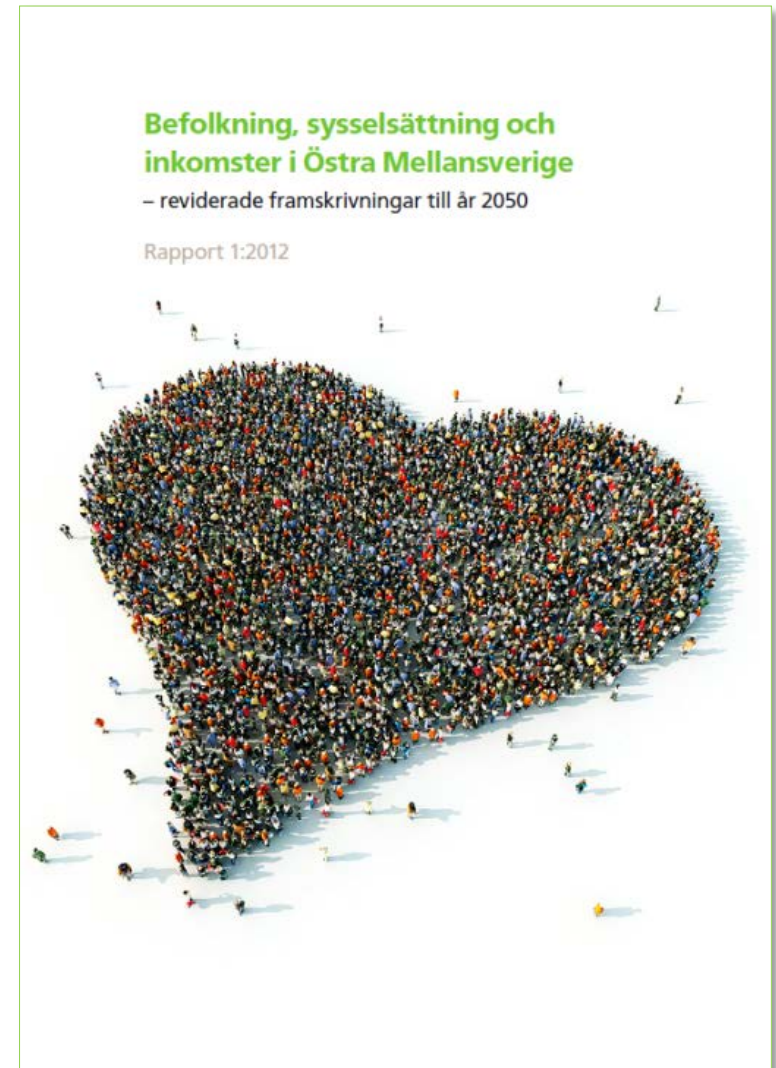
Diagram 2. Totala bostadsbeståndet samt befolkningsutvecklingen i Stockholms län 1975–2011

Diagrammet visar det totala bostadsbeståndet samt befolkningsutvecklingen i Stockholms län åren 1975–2011

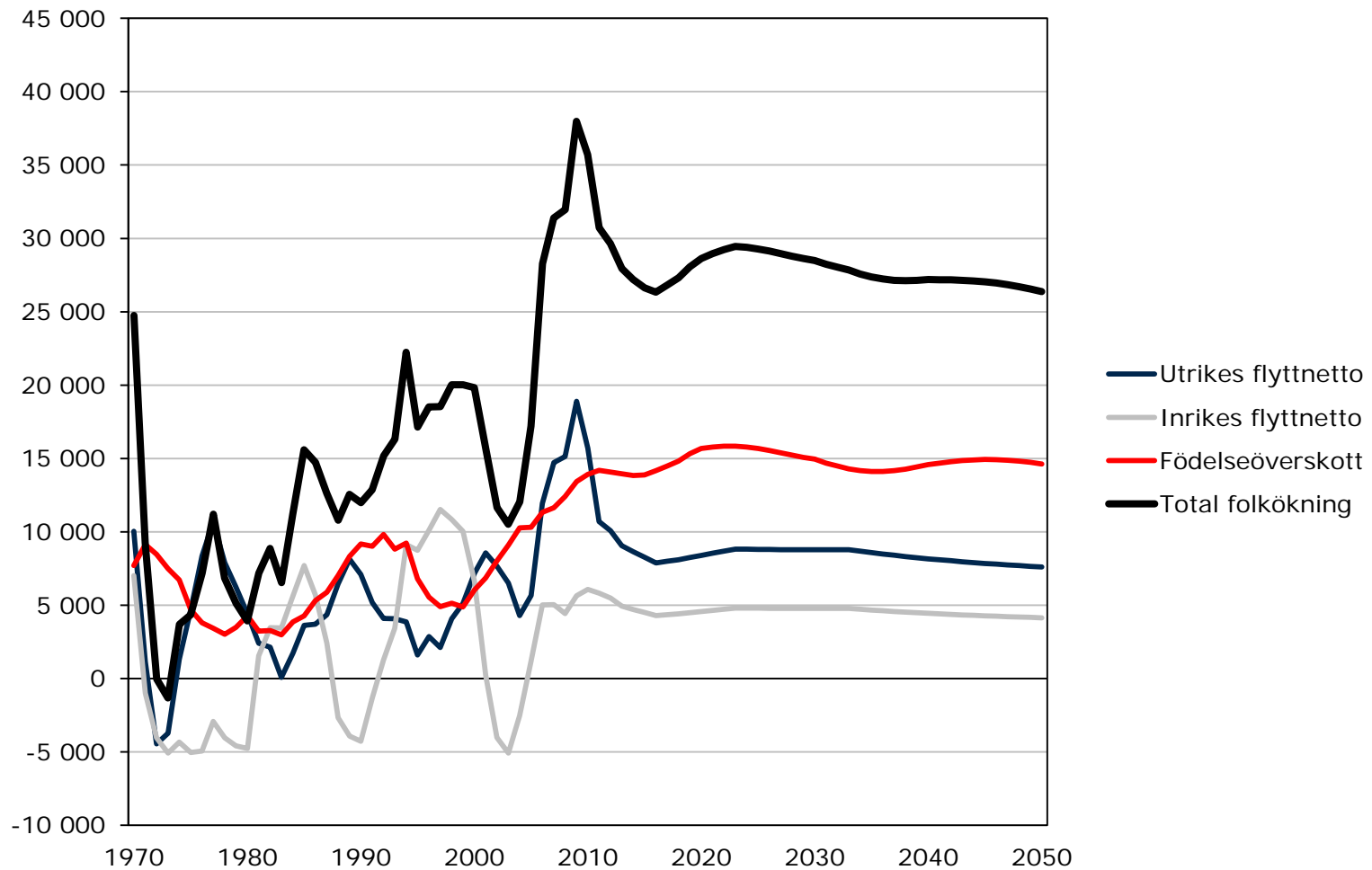


Nya befolkningsframskrivningar

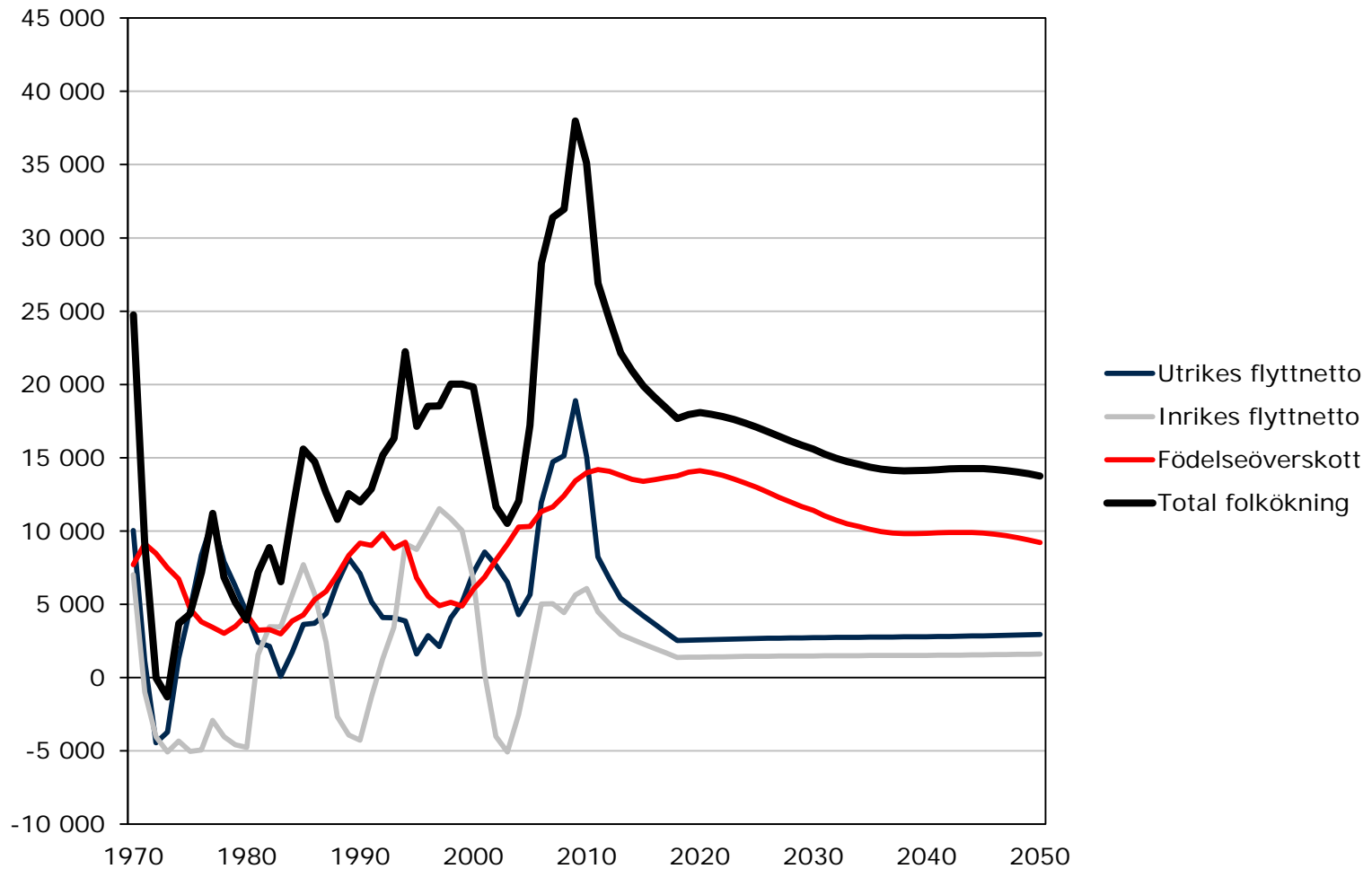
- 2,6 miljoner i Sthlmsreg år 2030 (Hög)
(125 000 fler än RUFS 2010)
- 3,2 miljoner i Sthlmsreg år 2050 (Hög)
(380 000 fler än RUFS 2010)



Befolkningsförändringens komponenter i Stockholms län 1968-2010 samt prognos 2011-2050 (alternativ Hög)



Befolkningsförändringens komponenter i Stockholms län 1968-2010 samt prognos 2011-2050 (alternativ Låg)

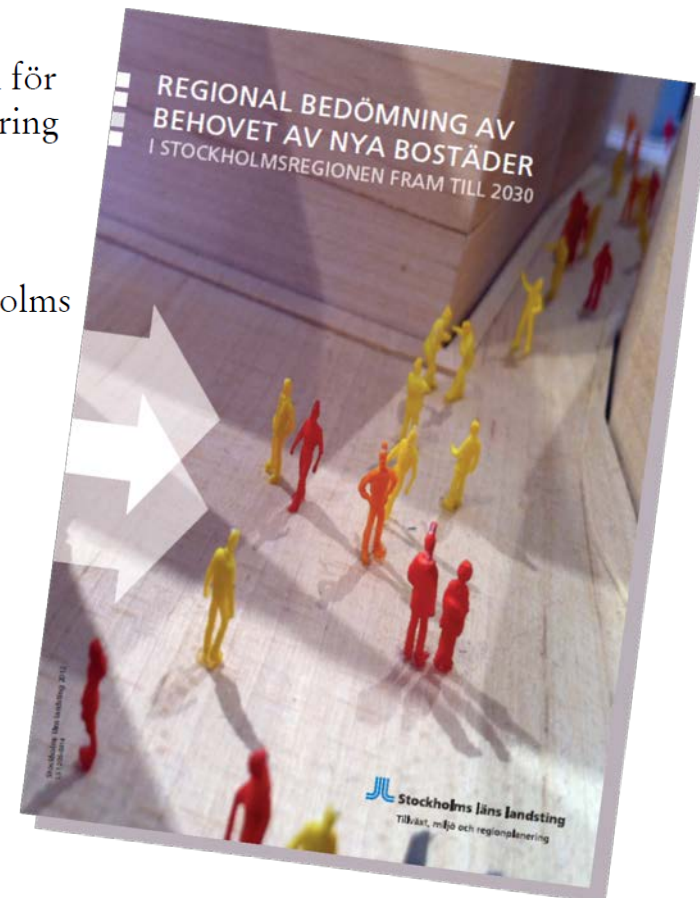


Regeringsuppdrag

Regeringens beslut

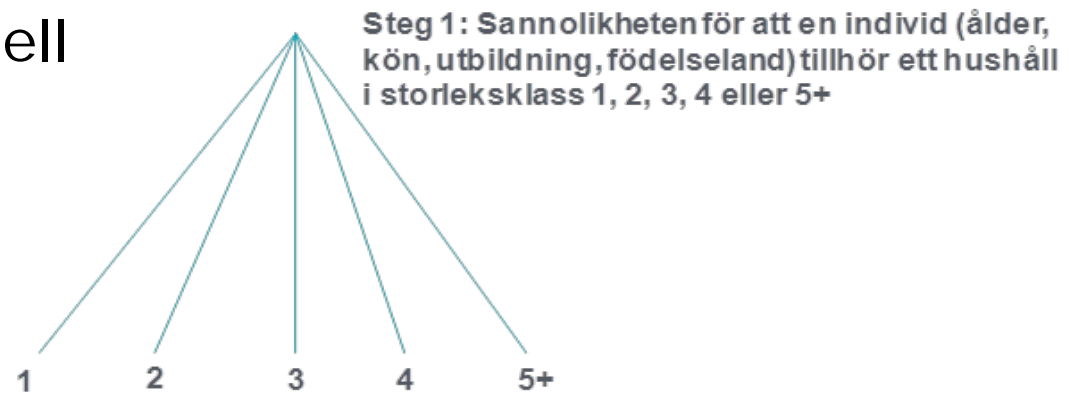
Regeringen ger Stockholms läns landsting i uppdrag att, inom ramen för landstingets regionplanering enligt lagen (1987:147) om regionplanering för kommunerna i Stockholms län, göra en regional bedömning av behovet av nya bostäder i länets kommuner.

Uppdraget, som ska utföras i samverkan med Länsstyrelsen i Stockholms län, kommunerna i Stockholms län och med Kommunförbundet Stockholms län, ska redovisas till Regeringskansliet (Socialdepartementet) senast den 30 november 2012.

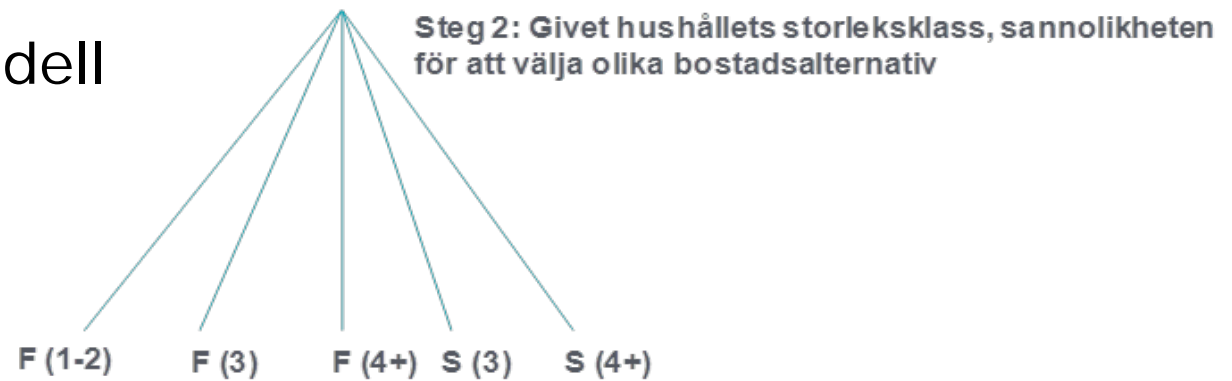


Beräkning av demografisk efterfrågan

- Hushållsmodell

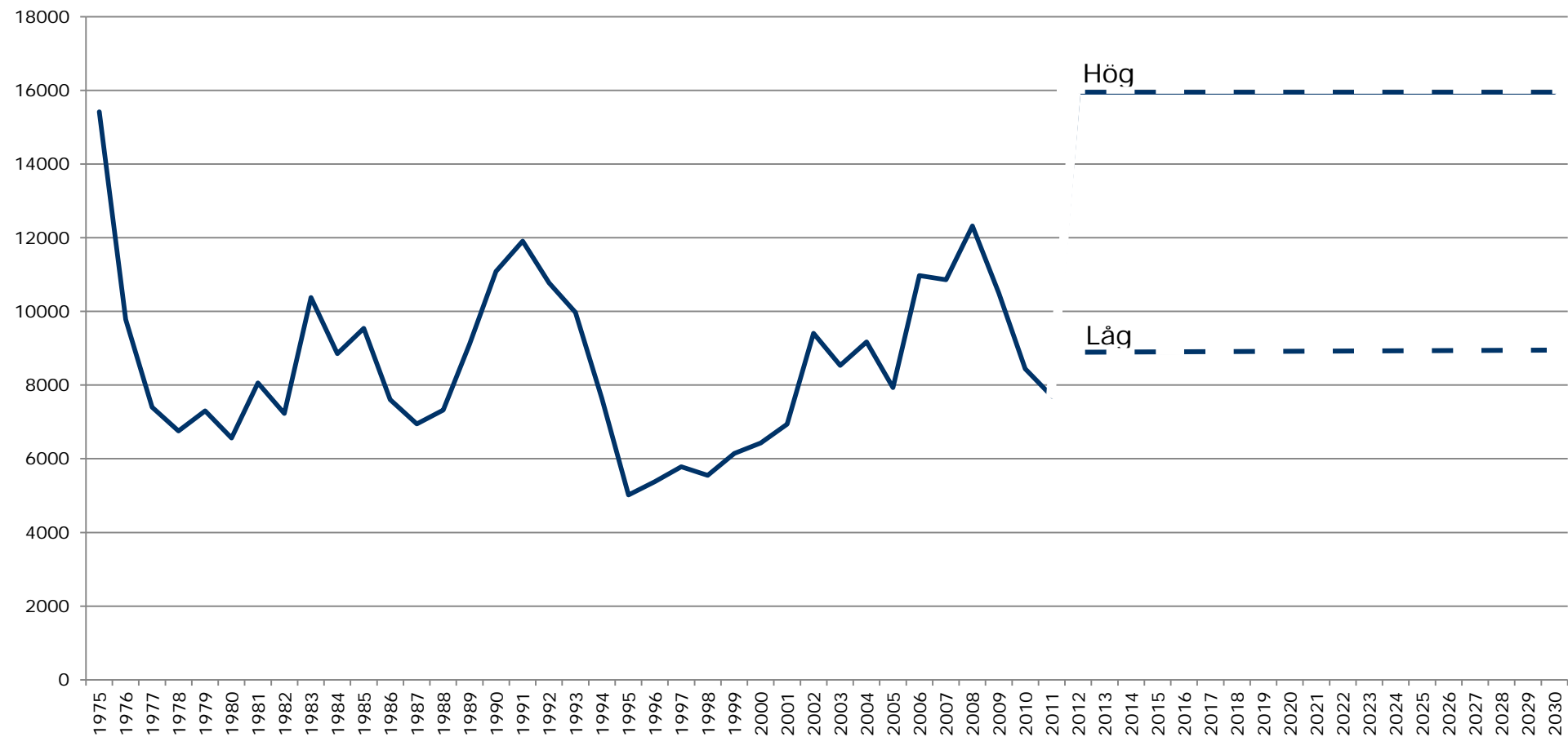


- Bostadsmodell

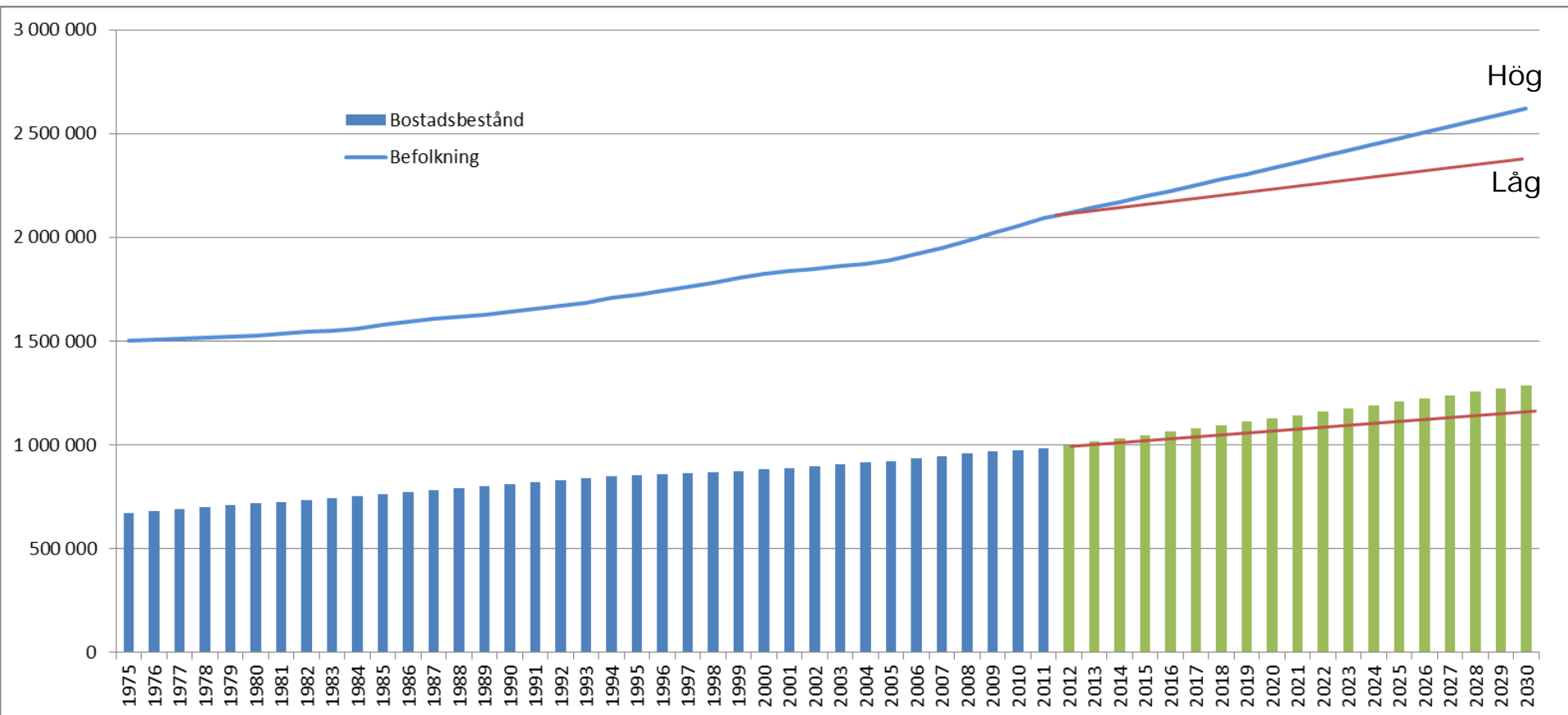


Utfall tillskott 1975-2011

Nytt intervall Låg-Hög 2012-2020



Hela bostadsbeståndet till 2030



Kommunerna och bostadsbyggandet

- Kommunerna ger möjlighet till bostadsbyggande och kan genom kommunala bostadsbolag ge i uppdrag att producera bostäder.
- Trots höga ambitioner över lag blir utfallet lägre; kommunerna har ensamma inte rådighet över hela processen.
 - Kollektivtrafik och annan transportinfrastruktur
 - Lagar, riktvärden, intressekonflikter
 - Marknadsförutsättningar
 - Rörlighet på bostadsmarknaden

Begreppen efterfrågan och behov

- Bostadsefterfrågan
 - Demografisk efterfrågan
 - Marknadsefterfrågan
- Bostadsbehov
 - Bostadsförsörjning (lagen)
 - Normer, trångboddhet

Möjligheterna att tillgodose ett bostadsbehov påverkas av...

Beståndets
sammansättning

Rörlighet/
omflyttning

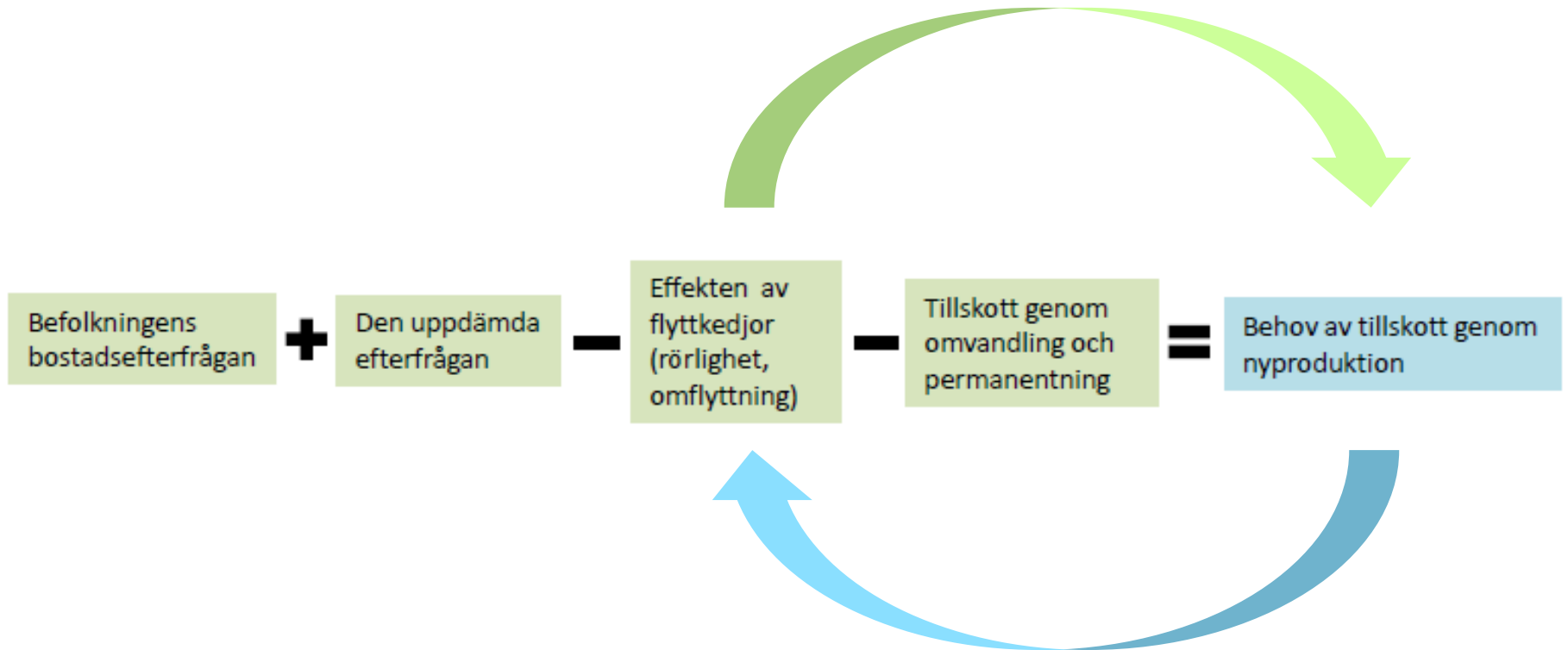
Ekonomi

m.m.



För att öka beståndet:

- Ombyggnad
- Permanentning
- Nybyggnad



Bedömning av bostadsbehovet

Regional bedömning, gäller för länet

179 000 – 319 000

Fördelat per kommun

Behov av bostadstillskott 2010-2030

	Totalt tillskott till 2030		Årligt tillskott till 2030	
	låg	hög	låg	hög
Länet	179 000	319 000	8 950	15 950
Botkyrka	5 000	13 000	250	650
Danderyd	1 000	2 000	50	100
Ekerö	2 000	4 000	100	200
Haninge	6 000	12 000	300	600
Huddinge	8 000	14 000	400	700
Järfälla	9 000	15 000	450	750
Lidingö	3 000	6 000	150	300
Nacka	12 000	17 000	600	850
Norrtälje	4 000	10 000	200	500
Nykvarn	1 000	2 000	50	100
Nynäshamn	2 000	4 000	100	200
Salem	1 000	2 000	50	100
Sigtuna	5 000	8 000	250	400
Sollentuna	6 000	10 000	300	500
Solna	12 000	16 000	600	800
Stockholm	58 000	100 000	2 900	5 000
Sundbyberg	8 000	12 000	400	600
Södertälje	6 000	12 000	300	600
Tyresö	3 000	6 000	150	300
Täby	7 000	13 000	350	650
Upplands Väsby	4 000	7 000	200	350
Upplands-Bro	3 000	6 000	150	300
Vallentuna	4 000	8 000	200	400
Vaxholm	1 000	2 000	50	100
Värmdö	5 000	11 000	250	550
Österåker	3 000	7 000	150	350

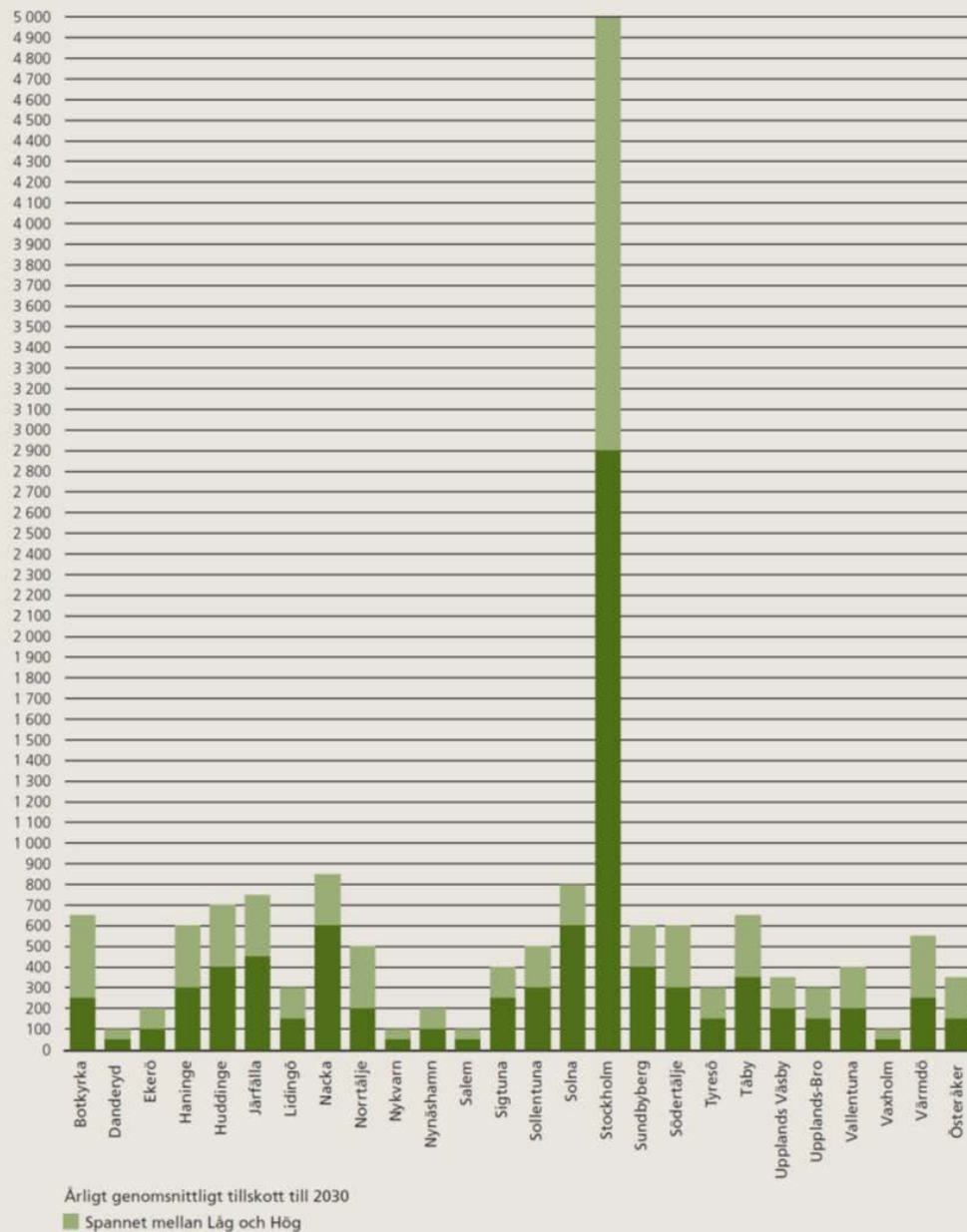
Positivt mottaget i kommunerna

RUFS 2010:

Det är angeläget att kommunerna kan planera för ett bostadsbyggande som når upp till det högre tillväxtalternativet

Diagram 3. Bostadstillskott, fördelat per kommun

Diagrammet visar det årliga genomsnittliga bostadstillskottet i länet fram till 2030 fördelat per kommun. Siffrorna är avrundade till närmaste femtiotal. Tillskottet innefattar nybyggnation, ombyggnation och permanentning.



Sammanfattning

- Behovet av bostäder 179 000 – 319 000
(Årligt ca 9000-16000)
- Bostadsbyggandet ligger lågt jfr behovet
- Fordras högre takt i närtid
- Bostadsbehov speglar inte alltid marknadsläget
- Hur används beståndet?
- Viktig att understryka sambandet kollektivtrafik – bostadsbyggande
- Viktigt att förbättra statistiska uppgifter om boende

Kontaktuppgifter

- **Charlotte Broberg**

Biträdande finanslandstingsråd (m) ordförande Tillväxt- och regionplaneringsutskottet, Stockholms läns landsting

charlotte.broberg@politik.sll.se

08-737 41 70

- **Fredrik Meurman**

Ansvarig avdelningschef Regionplaneavdelningen. Tillväxt, miljö och regionplanering (TMR)

fredrik.meurman@tmr.sll.se

08-1231 44 83

- **Anna Modin**

Projektledare regeringsuppdraget, TMR

anna.modin@tmr.sll.se (tjänstledig, kan nås på