

Kvinnorna i toppen av den svenska inkomstfördelningen

Presentation på SNS, 8 mars 2018

Anne Boschini, SOFI, Stockholms universitet

Kristin Gunnarsson, UCFS, Uppsala universitet

Jesper Roine, SITE, Handelshögskolan i Stockholm

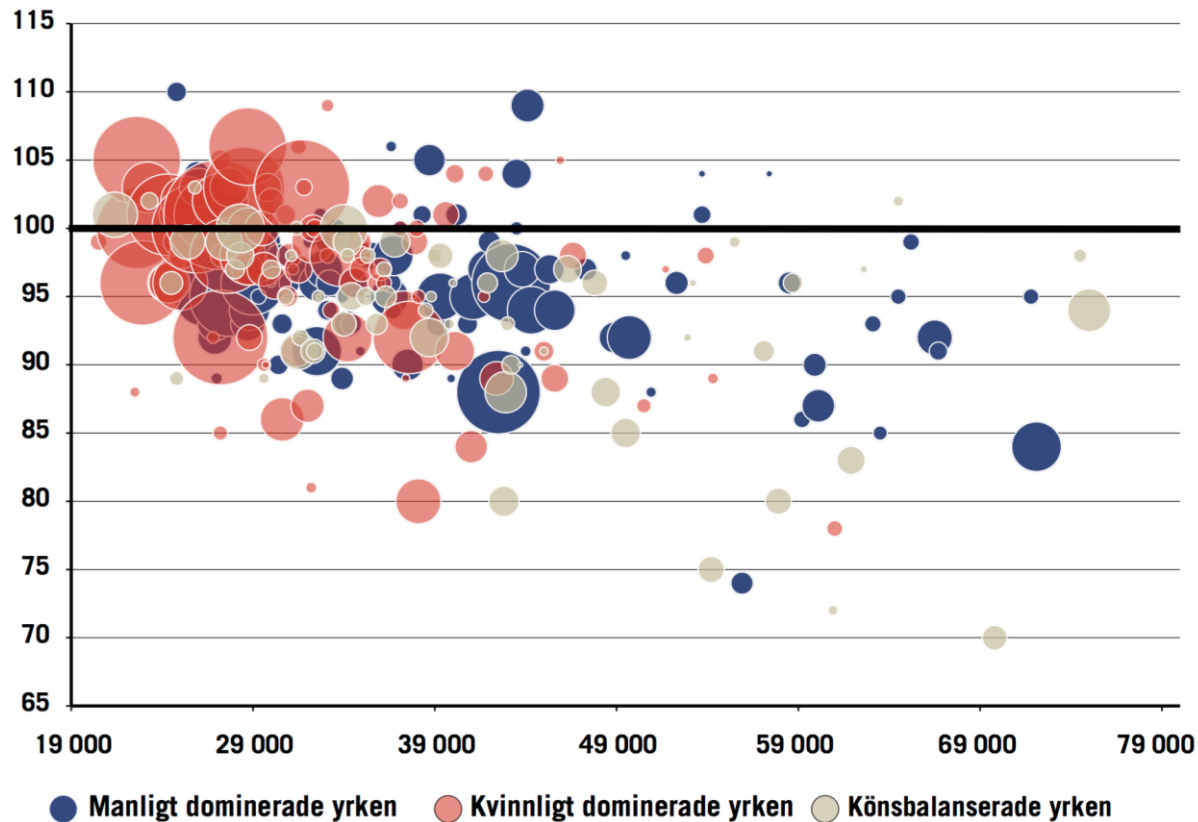
Sverige är generellt mycket jämställt

- Sverige idag i topp av internationella index för jämställdhet mellan män och kvinnor
- Lång historia av politiska reformer och jämställdhetsarbete i samhället
 - Många förändringar främst sedan 1970-talet (individuell beskattning, föräldraförsäkring, barnomsorg, mm.)
- ...men skillnader kvarstår
 - Speciellt på höga poster, speciellt inom näringslivet

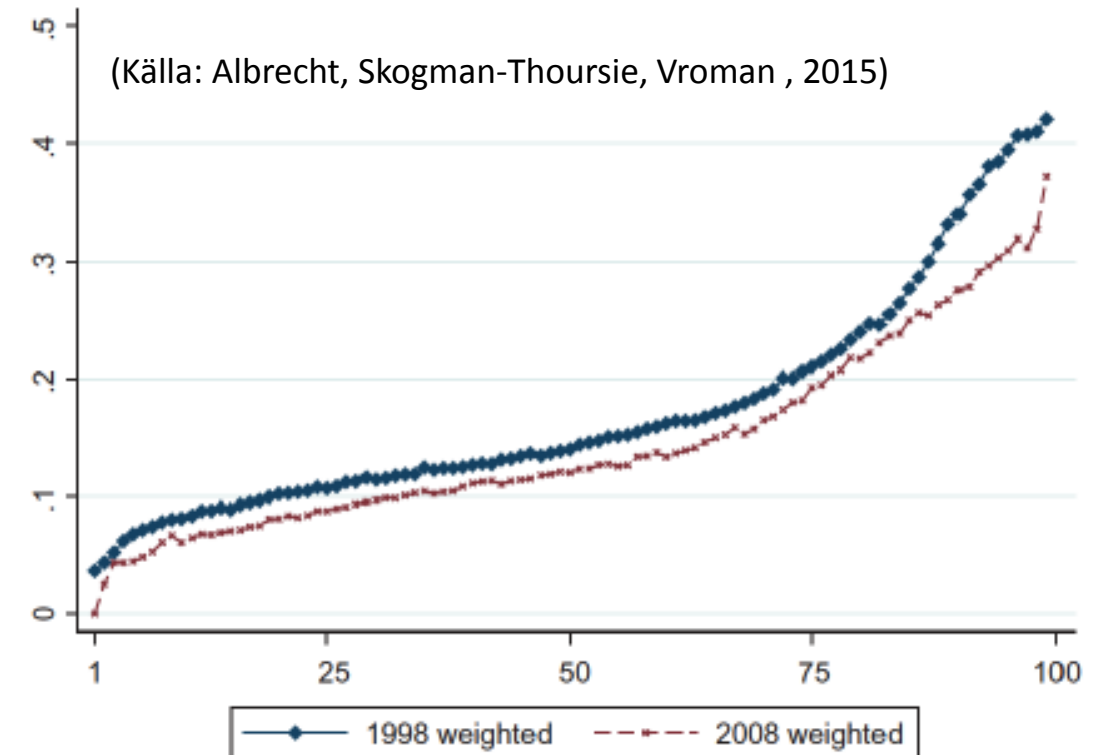
Tidigare studier av löneskillnader och "glastaket"

- Många studier på löneskillnader
 - ...visar att det finns ett så kallat "könslönegap"
- ...och andra studier visar att det också finns ett "glastak" (i löner)
- ...men dessa studier missar eventuella skillnader i de totala inkomsterna
 - Speciellt kapitalinkomster som blivit viktigare de senaste decennierna.

Löneskillnader mellan kvinnor och män ökar ju högre upp i fördelningen vi kommer



Källa: Medlingsinstitutet och SCB



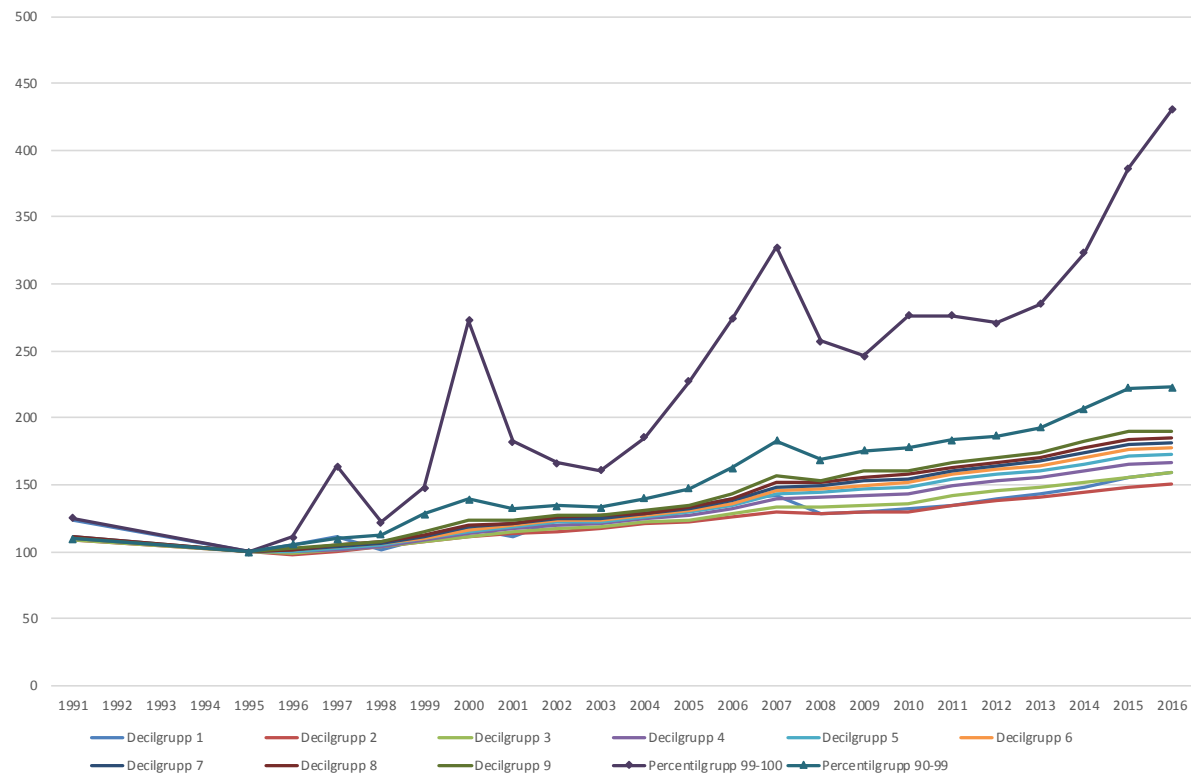
Gender Log Wage Gaps across the Distribution for Men and Women Aged 25–60; 1998 and 2008.

Tidigare studier av (total)inkomsttoppens utveckling

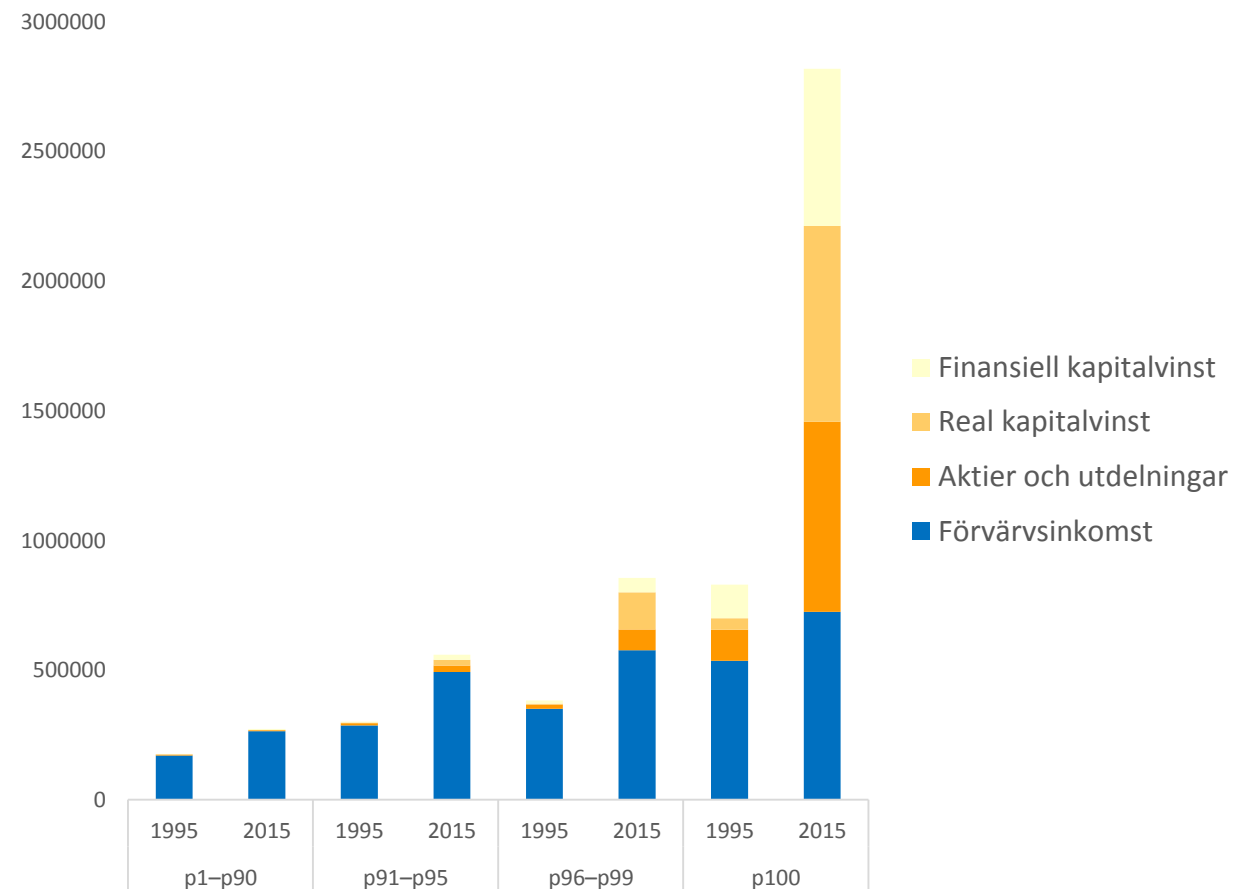
- Varför fokus på toppen?
- Studier visar kraftig ökning av toppinkomstandelen i många länder, speciellt i den allra översta delen, "topp1-gruppen".
- Dessa studier fokuserar på de sammanlagda inkomsterna (från både arbete och kapital).
- ...men dessa studier har tidigare inte tittat på skillnader mellan män och kvinnor i toppen.

Inkomstökningarna störst i toppen, mycket drivet av ökade kapitalinkomster

Relativ inkomstutveckling för olika grupper i fördelningen
(disponibla inkomster inklusive kapital vinster)



Källa: SCB och egna beräkningar



Källa: SCB och Finansdepartementet

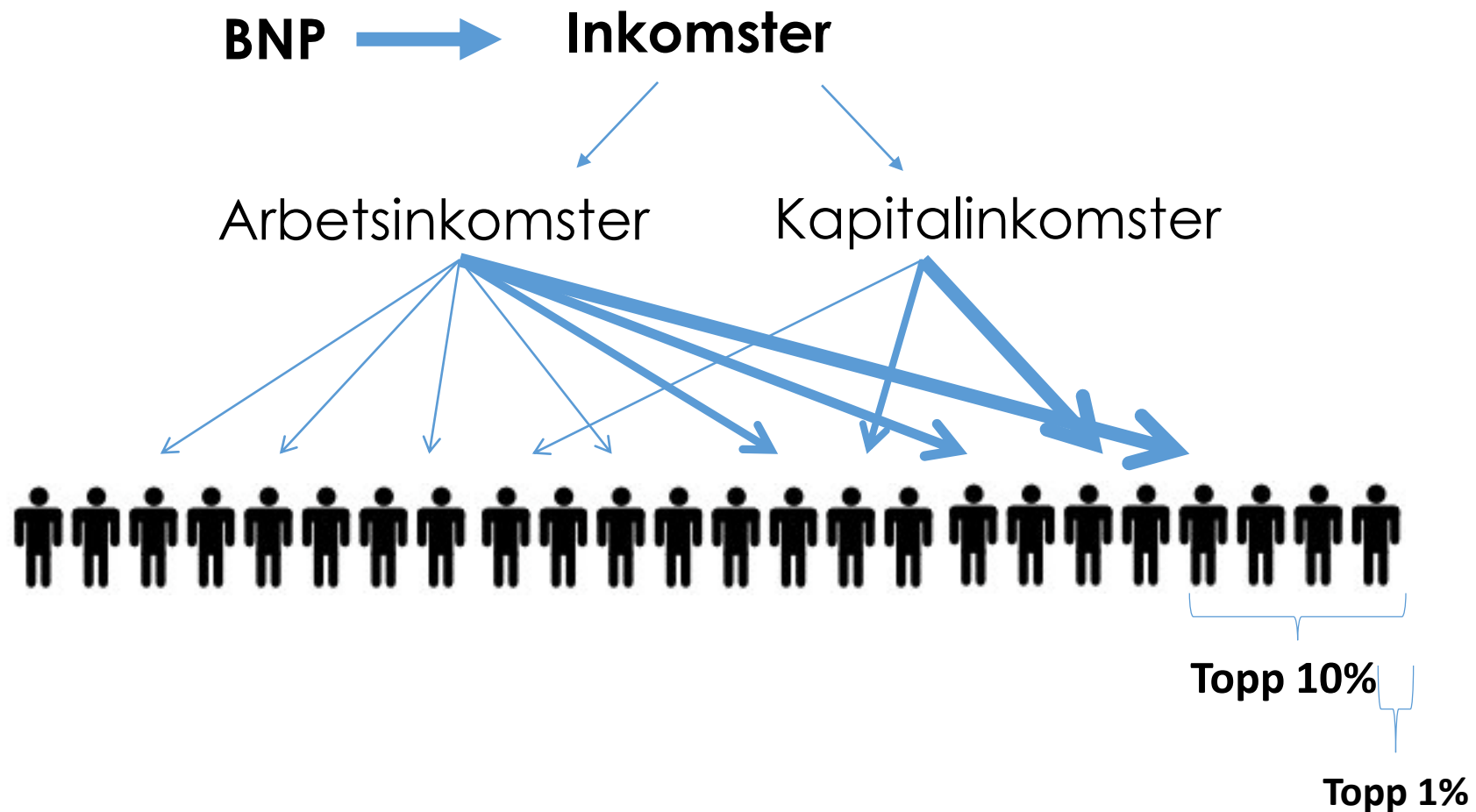
Vi studerar män och kvinnor i (total)inkomsttoppen och utvecklingen sedan 1970-talet

Vi frågar oss saker som:

- Hur stor del av den omtalade "topp1-gruppen" utgörs av kvinnor?
- Finns det skillnader i inkomstsammansättning mellan kvinnor och män i toppen? Skillnader i kapitalinkomster och arbetsinkomster?
- Är kvinnor och män i denna grupp olika på sätt som kan ge ledtrådar kring inkomstskillnaderna?

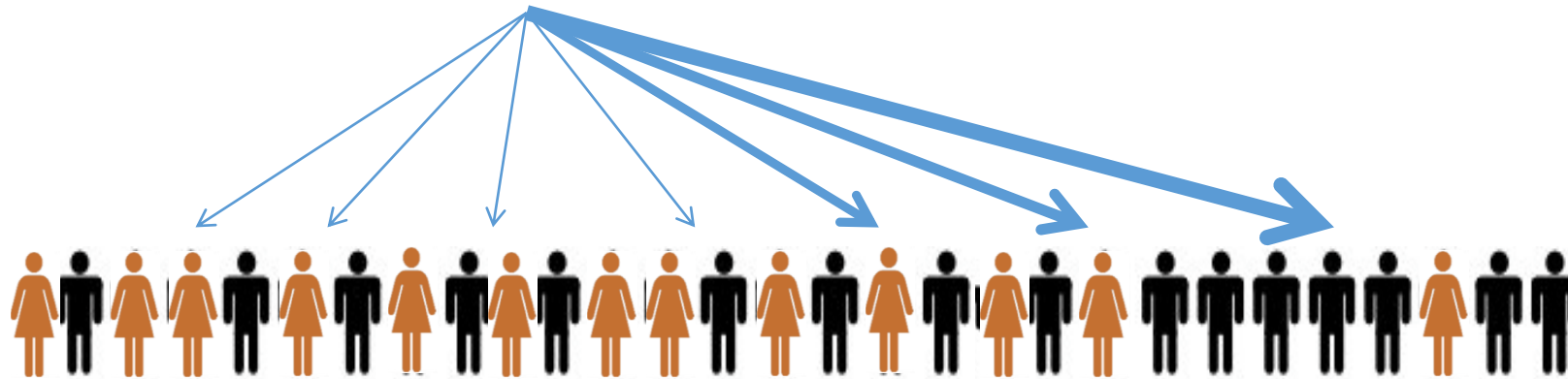
Varifrån kommer inkomster?

...och hur fördelas de?



Studier av skillnader mellan män och kvinnor

Löner (eller arbetsinkomster)

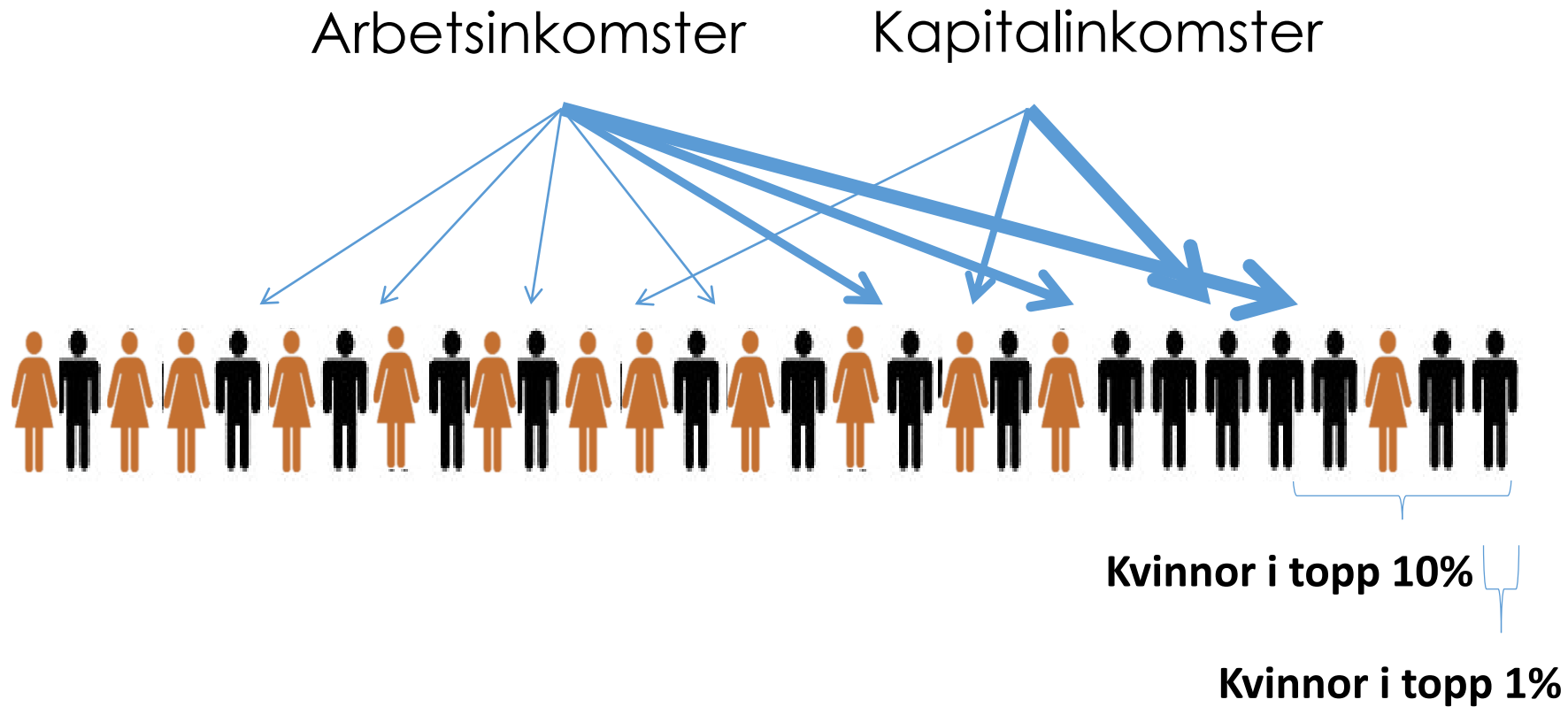


Skillnader i olika delar av fördelningen för män respektive kvinnor



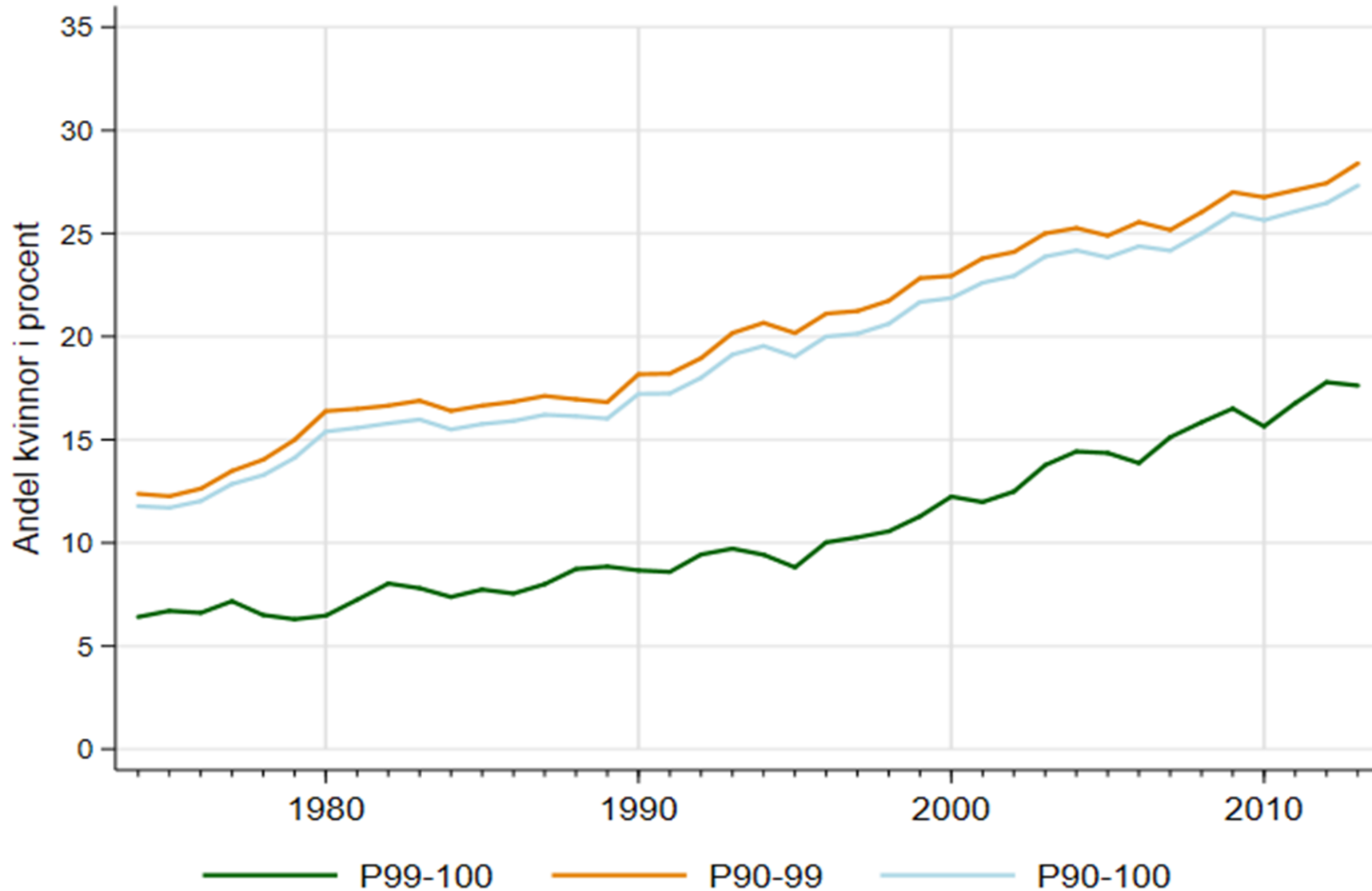
Vi studerar skillnader mellan män och kvinnor i toppen

...Hur stor andel är kvinnor, hur stor del kapitalinkomster har de, hur skiljer de sig åt, etc.?



Vad visar då våra resultat?

Ökning av andel kvinnor i toppen



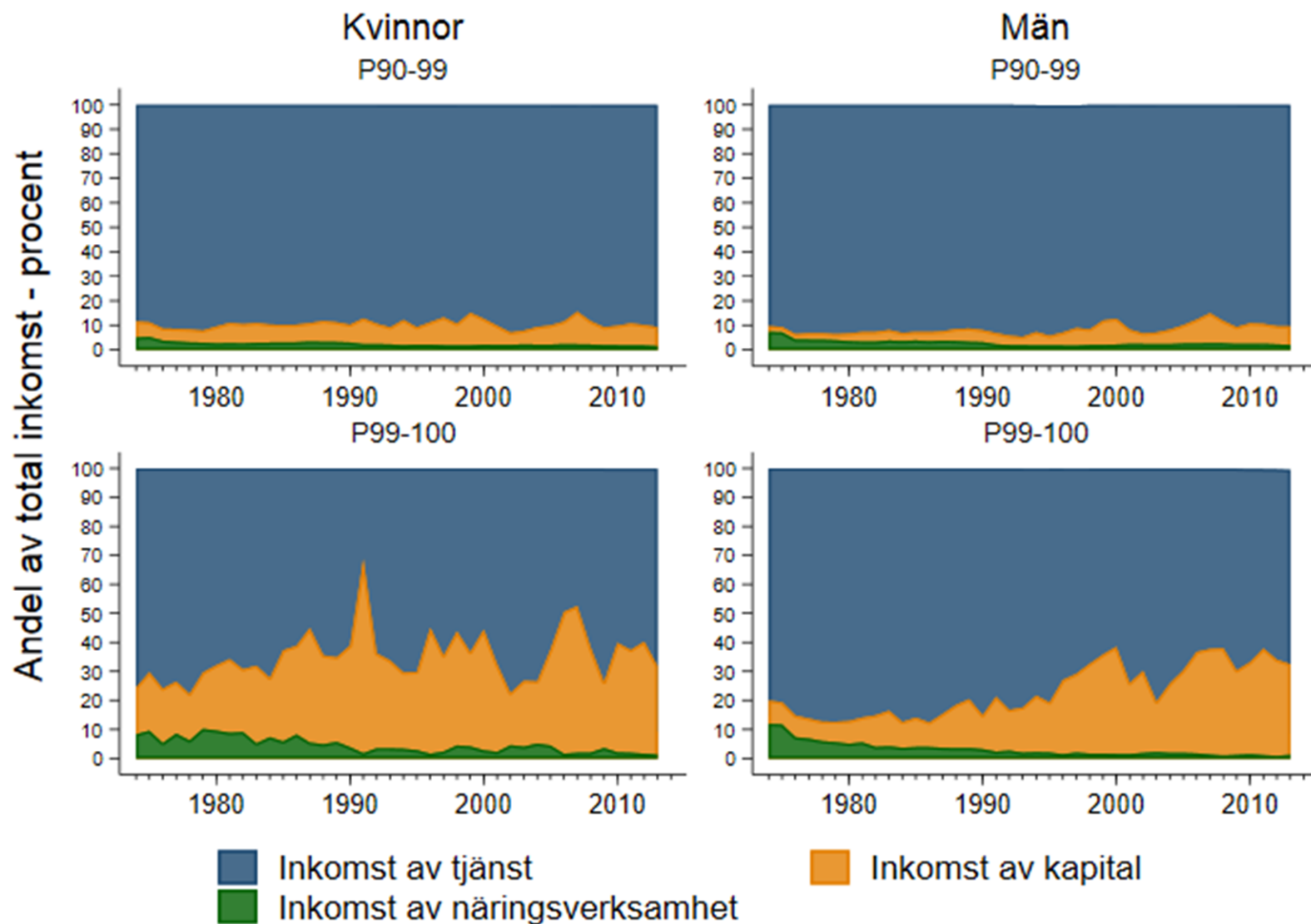
Topp 10 gruppen:
Från 12 % till 27 %

Topp P90-99:
Från 12 % till 28 %

Topp P99-100
Från 6 % till 18 %

Inkomstsammansättning

inkomst av tjänst, kapital och näringsverksamhet



Topp P90-99:

Inkomst av tjänst dominerade. Kapitalinkomst något större betydelse för kvinnor.

Topp P99-100:

Kapitalinkomst betydande del av inkomsterna för kvinnor. Ökat för män.

Kvinnor varit beroende av kapitalinkomster
för att hamna i topp 1 gruppen...

...men allt fler kvinnor har höga arbetsinkomster

...kapital allt viktigare som inkomstkälla för alla
=> ökad andel kapital bland män i topp 1 gruppen

...kvinnor i topp 1 gruppen haft högre
genomsnittlig förmögenhet

Vilka är kvinnorna i toppen?

(topp 1 gruppen)

- Utbildning

(något högre andel kvinnor läst vid högskola/universitet)

- Ålder

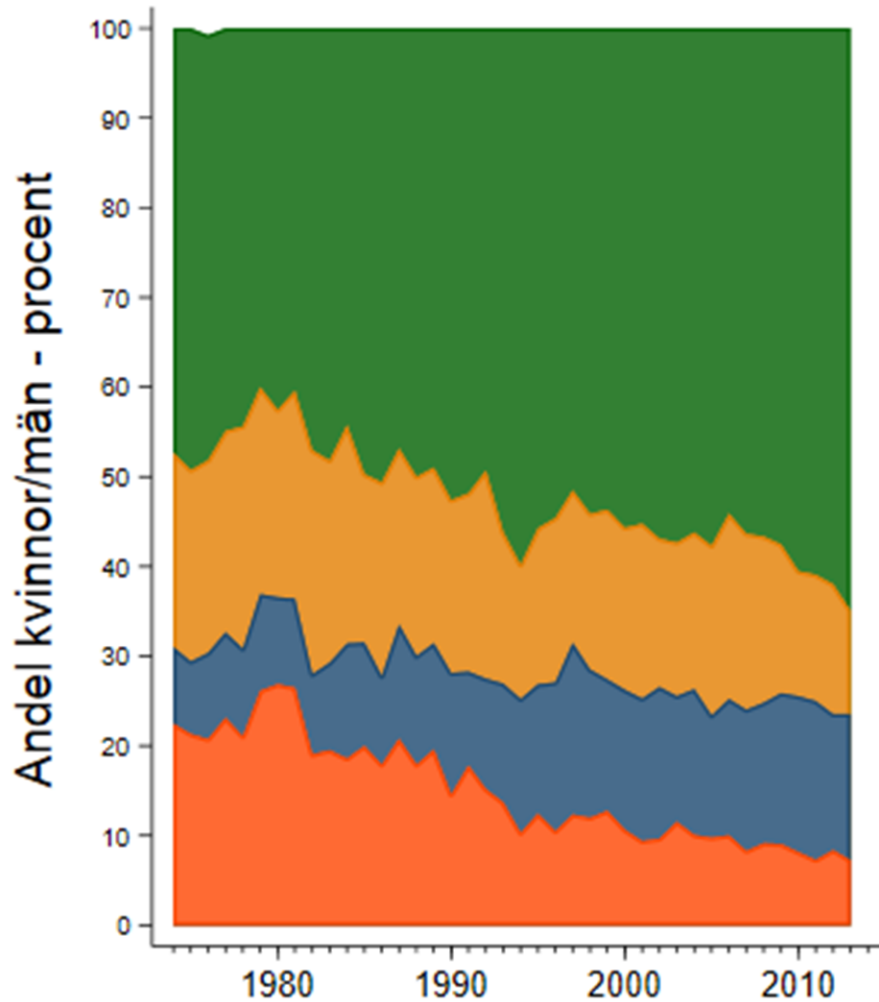
(40 procent mellan 35-49 år,
40 procent mellan 50-64 år
Andel kvinnor 50-64 år ökat)

- Civilstånd

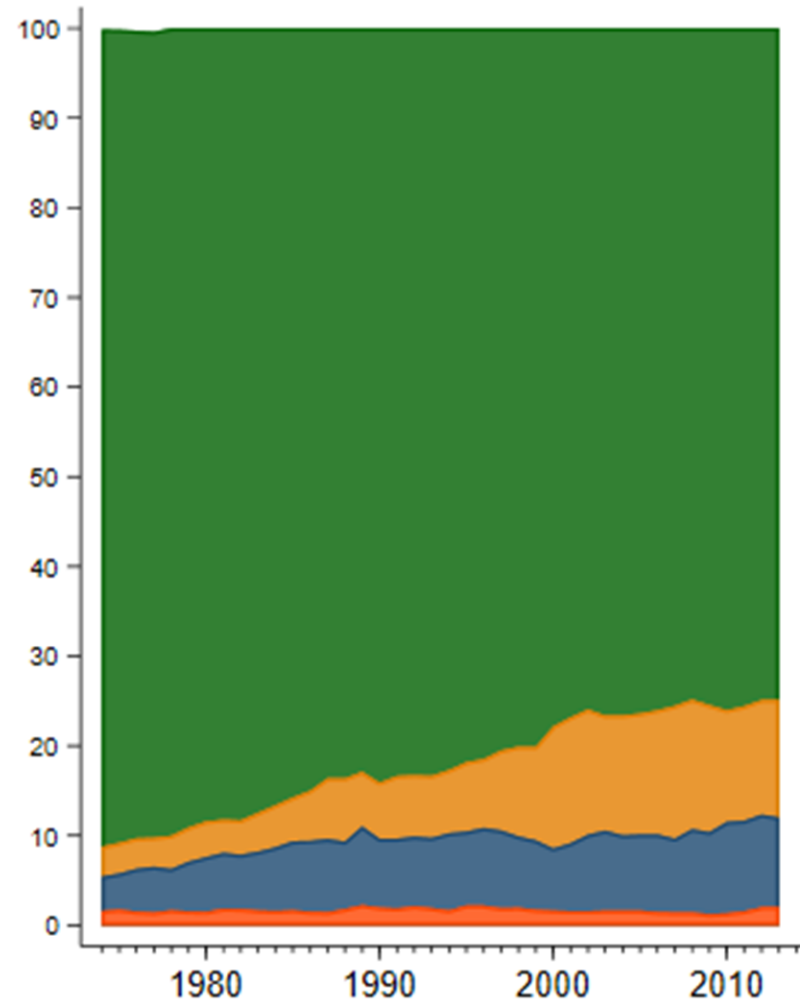
- Partner

Civilstånd

Kvinnor



Män



Gifta kvinnor: 60 procent
Gifta män: 80 procent

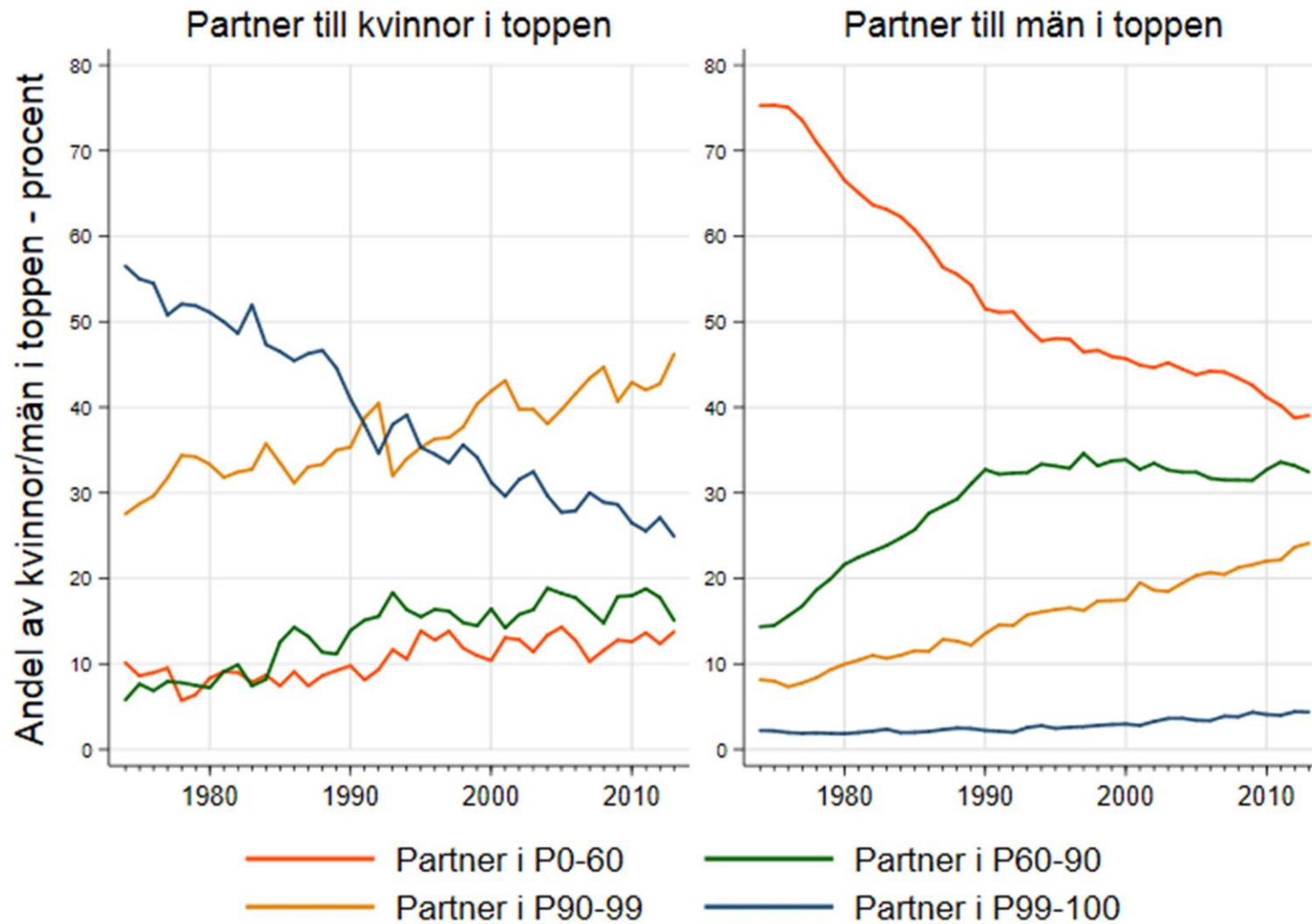
Förändring

Kvinnor: Andel gifta ökat.
Andel änkor och
ogifta/singlar minskat

Män: Andel gifta minskat.
Andel ogift/singlar ökat.
Änklingar oförändrat liten
andel



Partner



Kvinnor med partner i topp 10: 70 procent

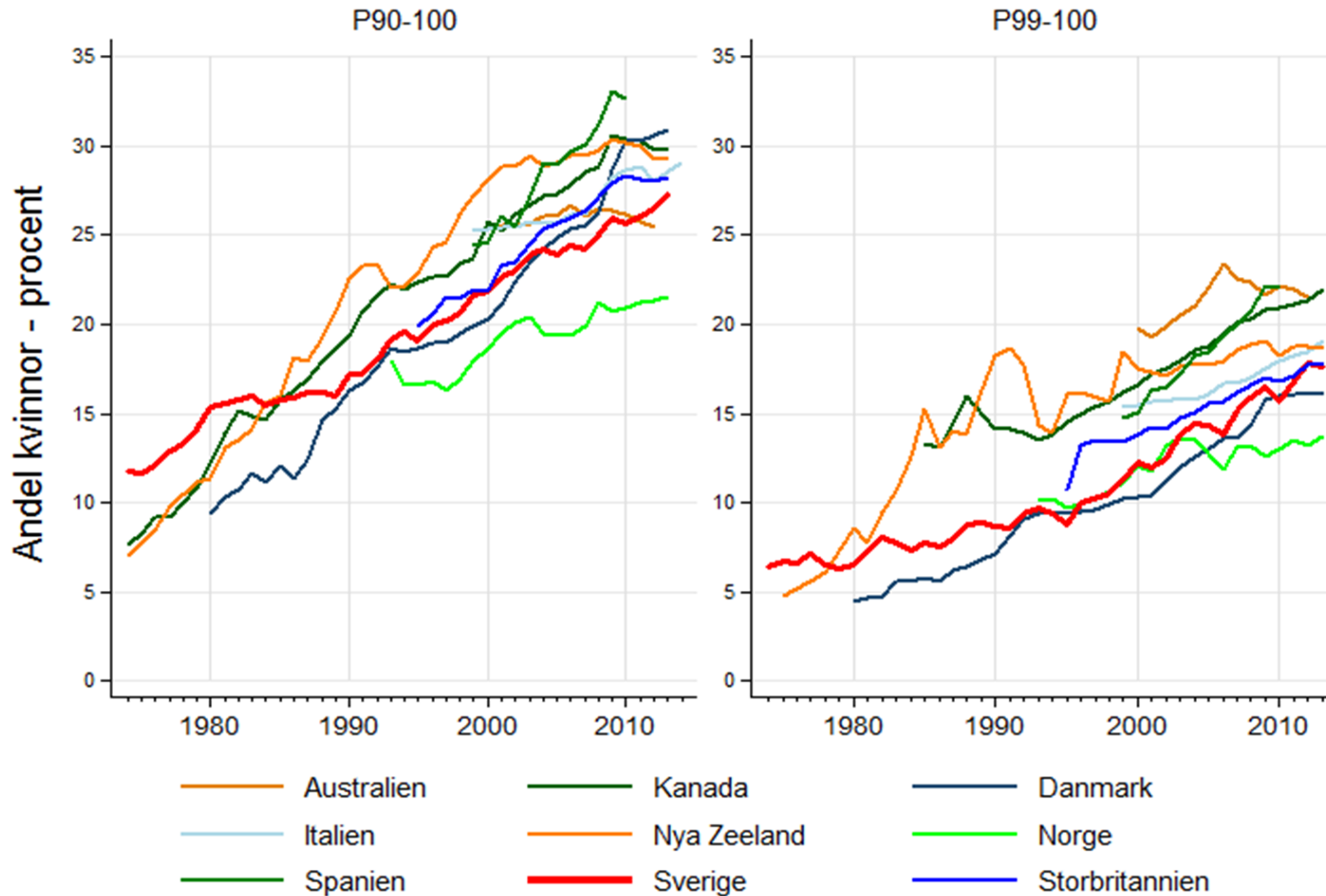
Män med partner i topp 10: 30 procent

Förändring:

Kvinnor: andel med partner i topp 1 minskat. Andel med partner med inkomst 0-P90 ökat.

Män: andel med partner med inkomst 0-P60 minskat. Andel med partner i P60-90 och P90-99 ökat.

Internationell jämförelse



Atkinson, Casarico
och Voitchovsky

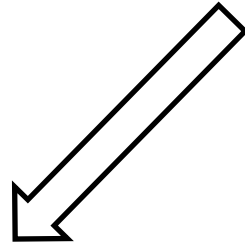
Sammanfattningsvis

Mycket hänt under nästan fyra decennier..

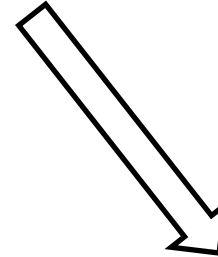
..men fortfarande är mer än
80 procent i topp 1 män

Vilka faktorer hindrar en mer jämn fördelning?

Mer forskning för att förstå bakomliggande faktorer



- Löner ger inte hela bilden
- betydelsen av andra inkomster



- Vilka faktorer påverkar kvinnors möjligheter att ta sig till toppen?
- Ex. inkomstskillnaderna ökar efter att kvinnor fått barn