



UNIVERSITY OF GOTHENBURG
SCHOOL OF BUSINESS, ECONOMICS AND LAW

GRÖN NUDGE SOM MILJÖPOLITISKT STYRMEDEL

FREDRIK CARLSSON, ÅSA LÖFGREN, KATARINA NORDBLOM

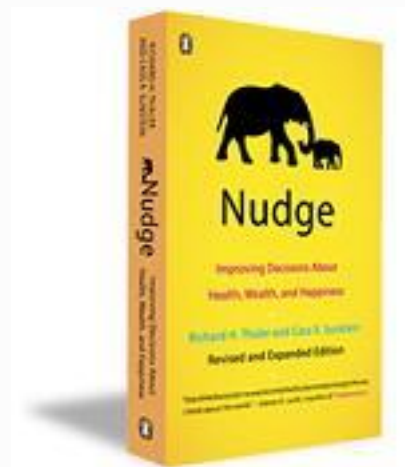


Nudge och grön nudge?

”En nudge är en förändring i beslutsmiljön som påverkar människors beteende på ett förutsägbart sätt, utan att förbjuda något eller ändra de ekonomiska incitamenten nämnvärt.”

Nudge: fatta bättre beslut för sig själva!

Grön nudge: fatta bättre beslut för miljön!



NÅGRA EXEMPEL

Förval

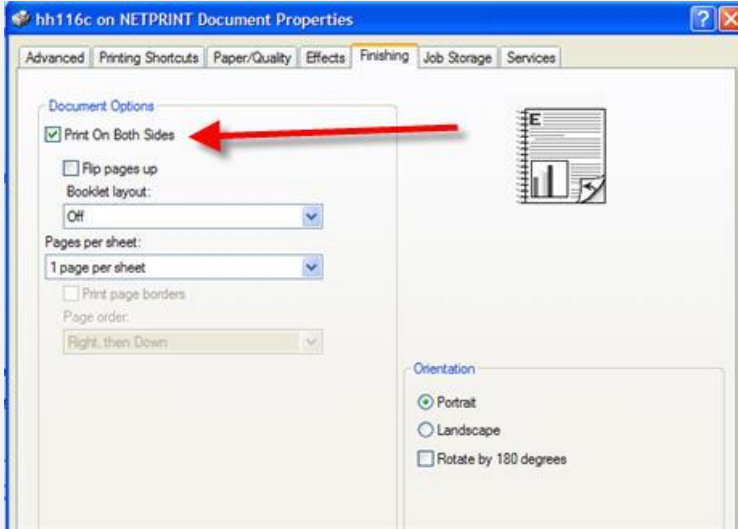
Medianeffekt: 14%

Funkat:

Gröna elavtal,
pappersanvändning,

Inte funkat:

Klimatkompensation flyg



Förstärkning

Medianeffekt: 33%

Funkat:

Matavfall, vegetarisk mat,
elanvändning



Måndag

Rosmarinstekt kycklingbröst med äpple, sherrysås samt ris
Tagliatelle med grönärtspesto och mynta
Basilikabakad laxfilé med tomatgräddsås samt kokt potatis

Måndag

Tagliatelle med grönärtspesto och mynta
Rosmarinstekt kycklingbröst med äpple, sherrysås samt ris
Basilikabakad laxfilé med tomatgräddsås samt kokt potatis

Sociala jämförelser

Medianeffekt: 4%

Funkat:

Vatten och elanvändning i flera länder, avfall

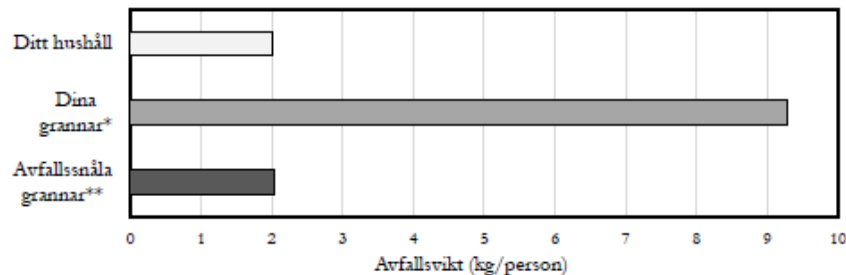
Inte funkat:

El (Tyskland), energibesparande investeringar

Dina egna och dina grannars avfallsvikter under perioden 2019-03-13 till 2019-04-09

Under den aktuella perioden har ditt käd för brännbart avfall hämtats en gång.

Avfallsvikter (kg/person) under den aktuella perioden



* Genomsnittet baseras på ungefär 100 hushåll i din närhet.

** Den "avfallssnåla" grannen motsvarar genomsnittet av de 20% med minst avfall baserat på ungefär 100 hushåll i din närhet.

Omdöme om ditt hushålls avfallsvikter

UTMÄRKT 😊

BRA 😊

KAN FORBÄTTRAS

Specific Commitment



[Redacted] has long been a steward of the environment. Here at *[Redacted]*, we have a number of efforts in place to care for our planet ranging from water and energy conservation, recycling and low - emission park vehicles to eco - conscious options for Resort Guests.

I care about the environment at home and when I travel. As a friend to the earth, I will do my best to save water and energy by re - using my towels during my stay.

Yes *No, Thank you*



Utfästelse

Medianeffekt: 8%

Funkat:

Handdukar på hotell, vatten och elförbrukning, återvinning

NÄR OCH VARFÖR FUNGERAR EN NUDGE?

Hur fattar människor beslut?

- Rationellt optimerande
- Magkänsla

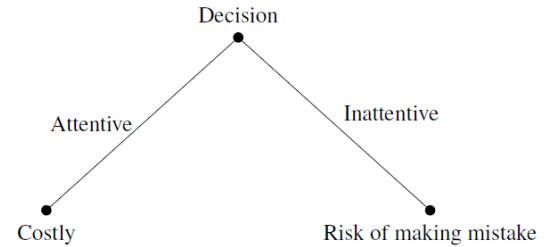
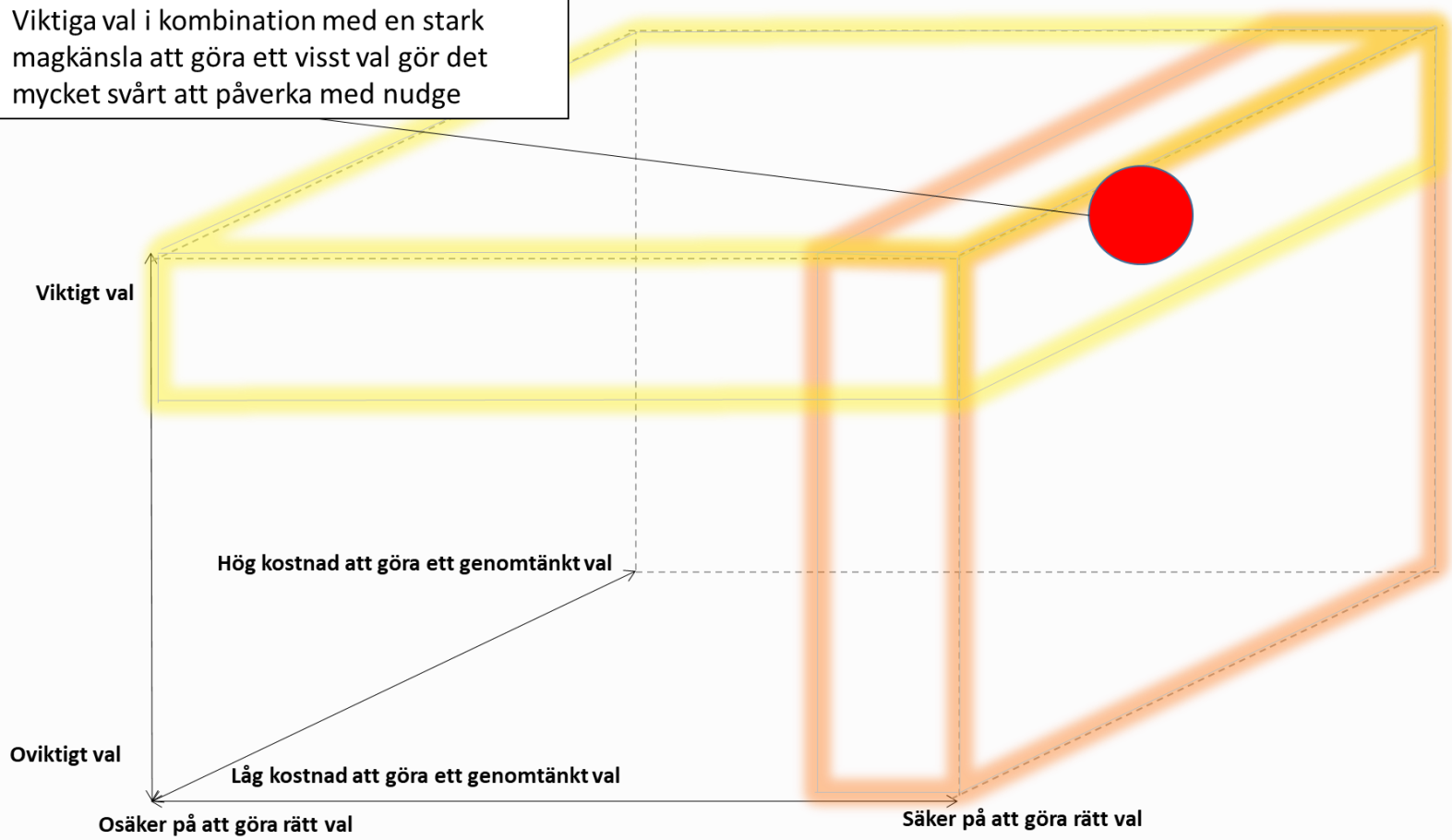


Figure 1: Decision-making process

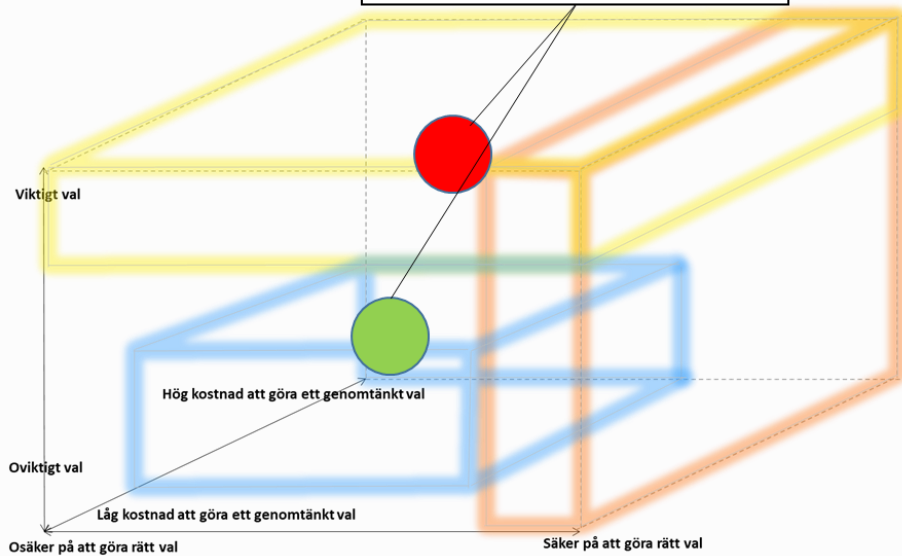
- Hur viktigt valet är, hur stort självförtroende man har att det blir rätt på magkänsla och hur svårt det är att göra ett optimalt val
- Bara intuitiva val på magkänsla kan nudgas



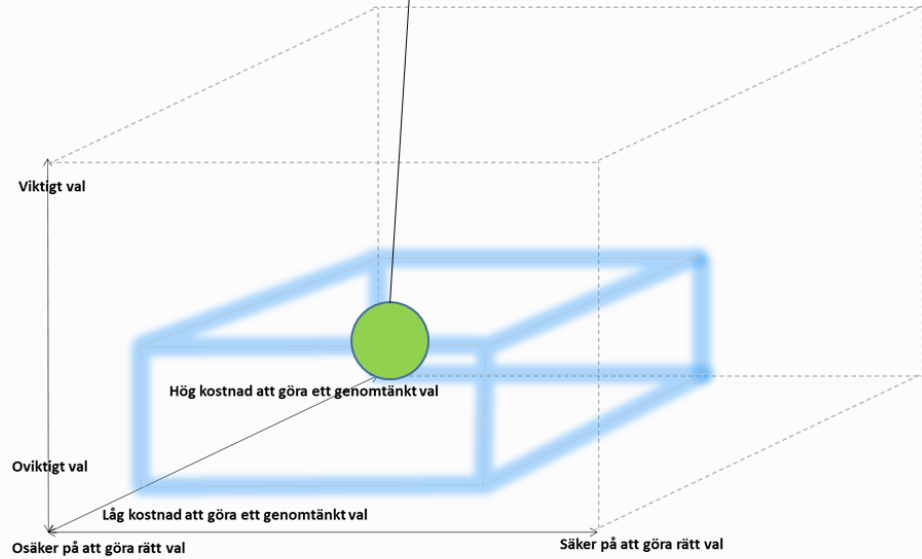
Viktiga val i kombination med en stark magkänsla att göra ett visst val gör det mycket svårt att påverka med nudge



Om ett val går att nudga
är alltså en avvägning
mellan de tre faktorerna



Nudgebara val



Slutsats: många val är inte nudgebara!

NUDGE I MILJÖPOLITIKEN?

Kan nudge vara miljöpolitik?

Ja!

Se nudge som ett av många styrmedel som kan väljas.

Så val mellan styrmedel, och inte nudge eller inte nudge.

Grön nudge är inte nödvändigtvis grönare än grön skatt

Argument för nudge?

Avsaknad av möjligheter att göra något annat?

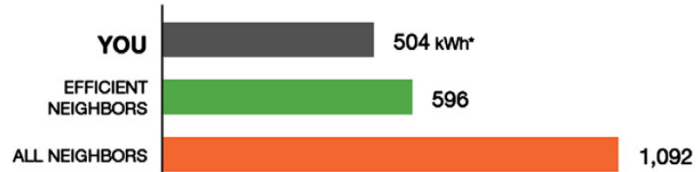
Lägre administrativa kostnader?

Effekten av olika styrmedel?

Möjlighet att rikta mot en viss målgrupp?

Last Month Neighborhood Comparison

Last month you used **15% LESS** electricity than your efficient neighbors.



* kWh: A 100-Watt bulb burning for 10 hours uses 1 kilowatt-hour.

YOUR EFFICIENCY STANDING:



TACK!

