

Covid-19-pandemin och läget på den svenska arbetsmarknaden

SNS
22 juni 2021

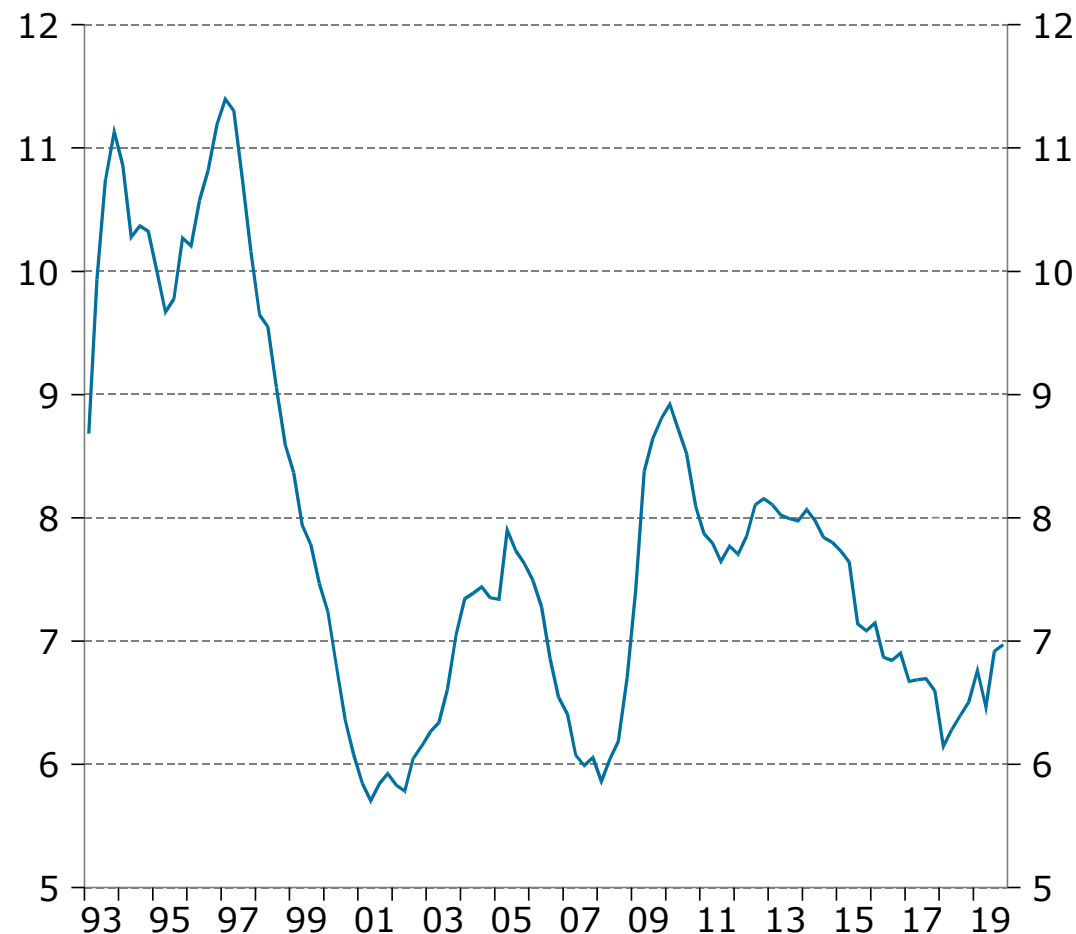
Erika Färnstrand Damsgaard
Forskningschef Konjunkturinstitutet



Läget på arbetsmarknaden före pandemins utbrott

- Den svenska ekonomin befann sig 2019 i en avmattningsfas efter högkonjunkturen
- Efterfrågan på arbetskraft hade dämpats, särskilt inom industrin
- Arbetslösheten steg till 7 procent i slutet av 2019
- Det fanns stora skillnader mellan olika grupper på arbetsmarknaden

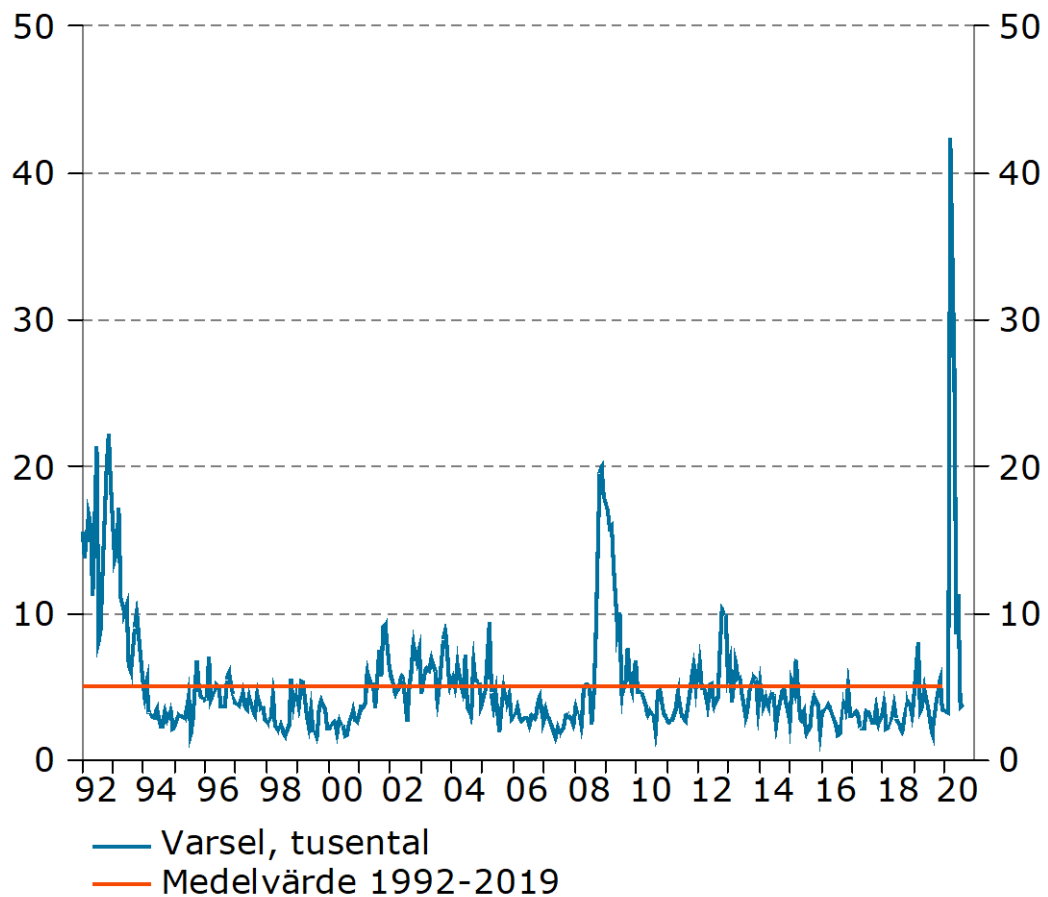
Arbetslöshet



Procent av arbetskraften, säsongsrensade kvartalsvärden
Källa: SCB

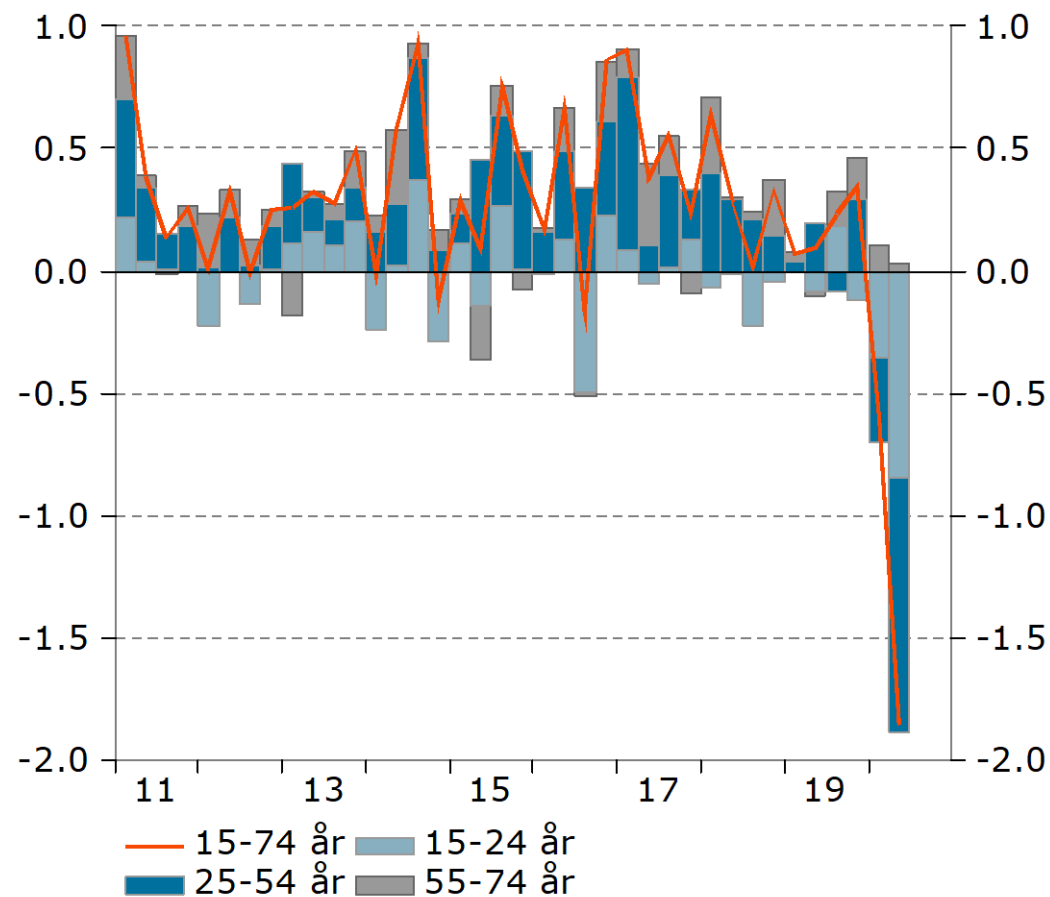
Pandemin hade stor negativ effekt på arbetsmarknaden första halvåret 2020

Varsel om uppsägning



Tusental, månadsvärden
Källa: Arbetsförmedlingen

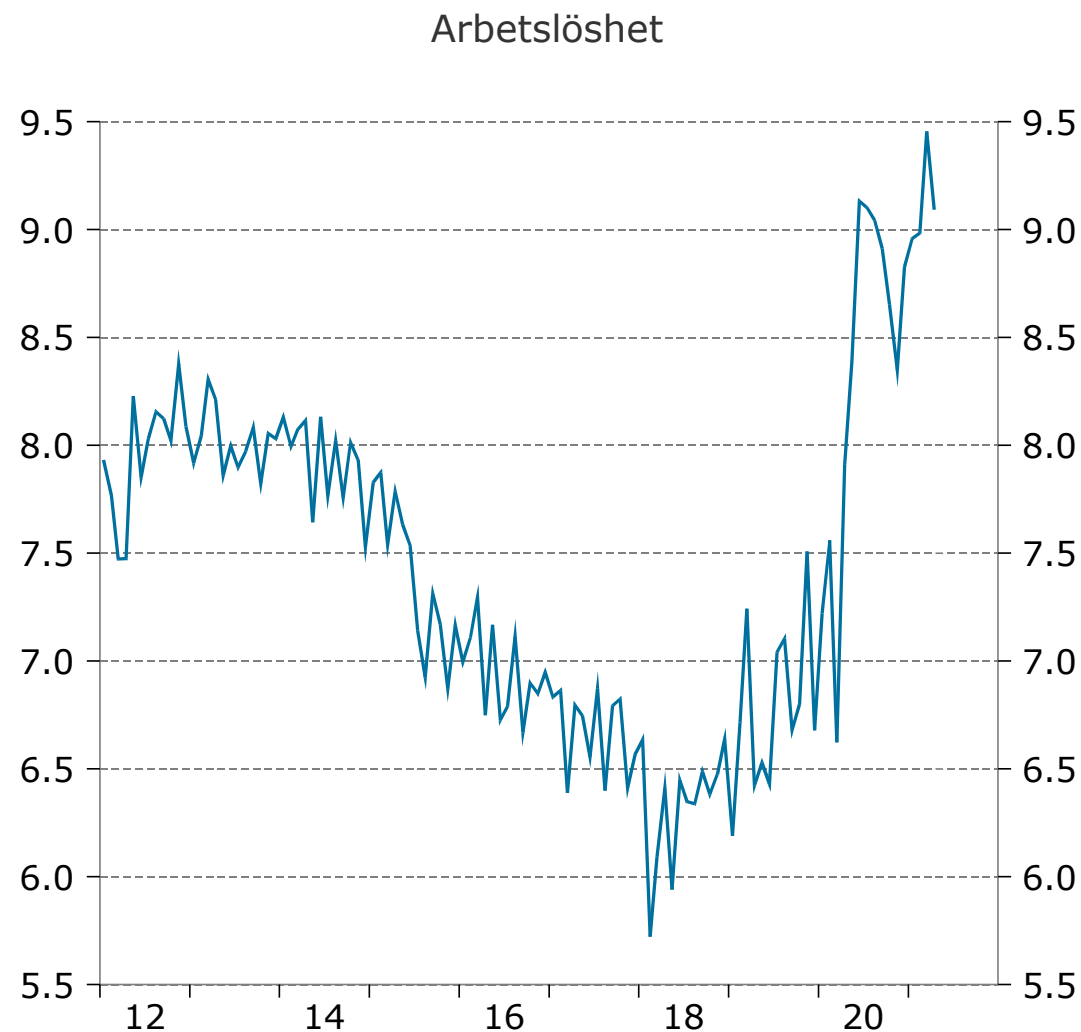
Bidrag till sysselsättningstillväxten



Procentuell förändring resp. procentenheter, säsongsrensade kvartalsvärden
Källa: SCB

Återhämtning på arbetsmarknaden

- Redan under förra hösten inleddes återhämtningen och sysselsättningen steg
- Ekonomin var mer motståndskraftig än förväntat
- Det första kvartalet i år blev utvecklingen mer svårbedömd
- Senaste data visar på lägre arbetslöshet, men fortfarande en bit över nivån före pandemin

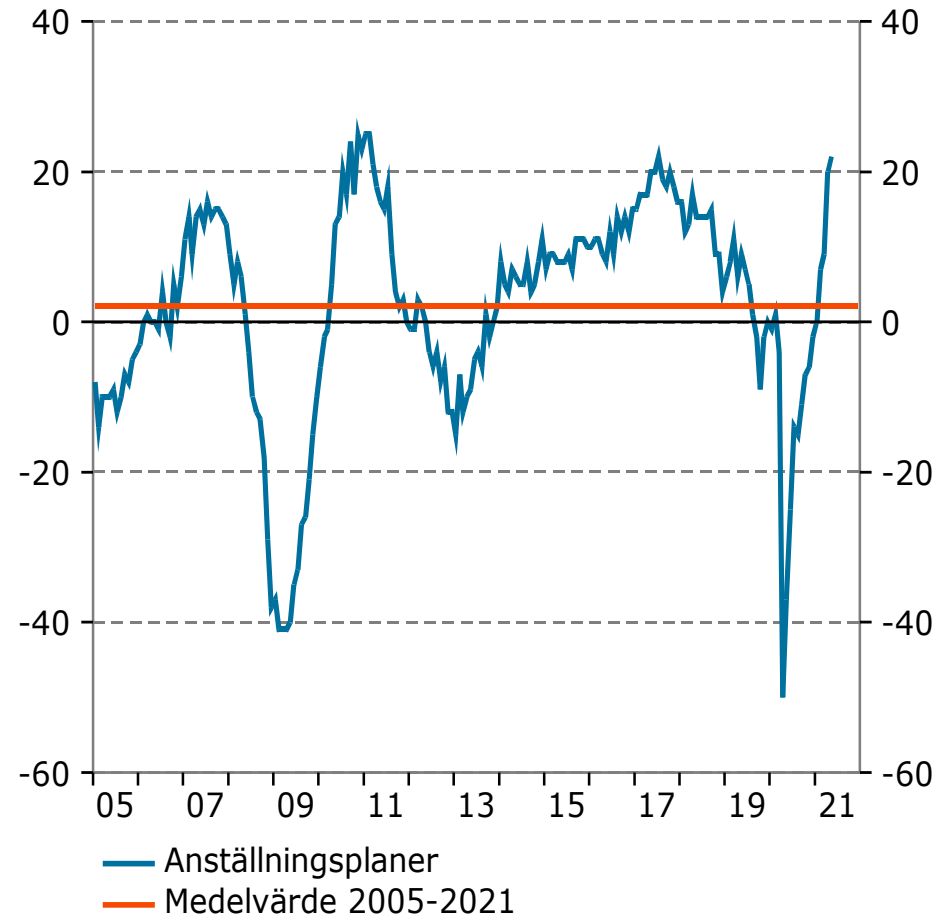


Procent av arbetskraften, säsongsrensade månadsvärden
Källa: SCB

Företagen är mycket optimistiska om framtiden

- Antalet varsel ligger på en mycket låg nivå
- Företagens anställningsplaner visar att de är mycket optimistiska om framtiden
- Indikatorer pekar på en hög efterfrågan på arbetskraft i nuläget
- Det talar för en stark återhämtning på arbetsmarknaden den närmaste tiden

Anställningsplaner i näringslivet

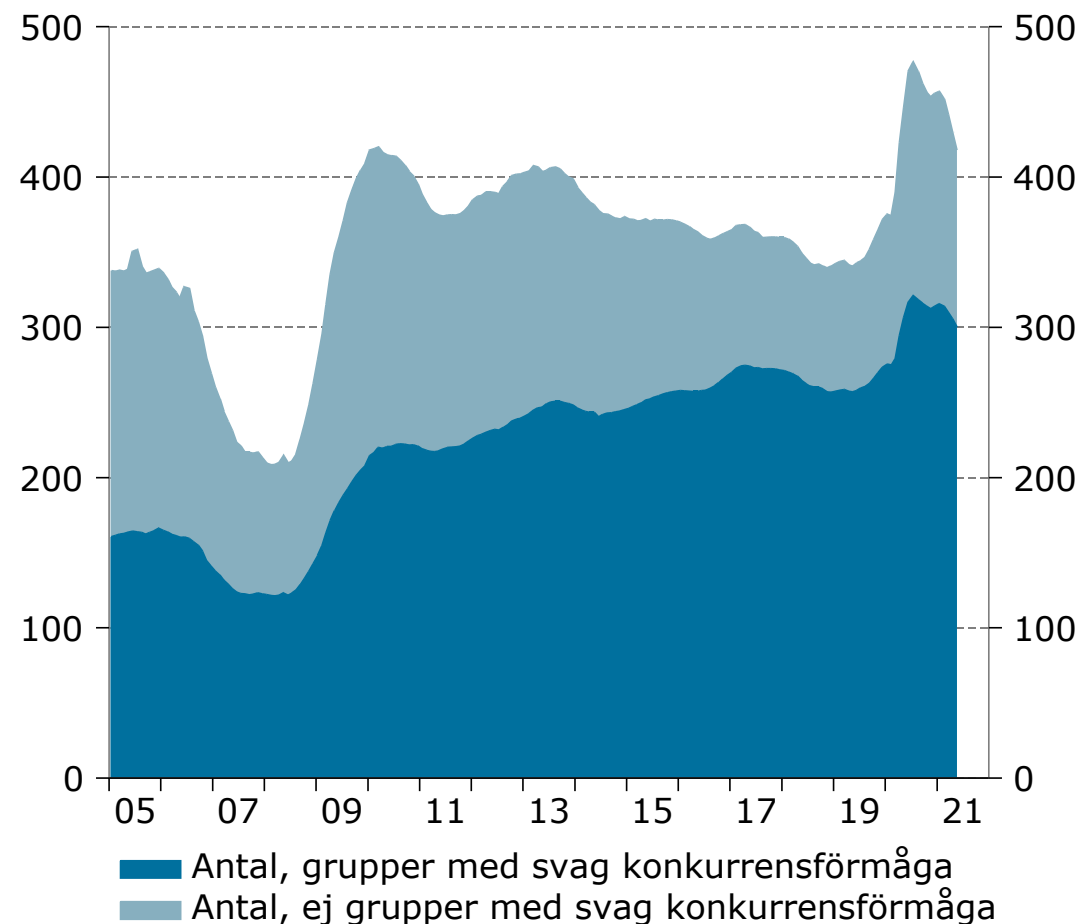


Nettotal, säsongsrensade månadsvärden
Källa: Konjunkturinstitutet

Samtidigt finns vissa orosmoln på arbetsmarknaden

- Skillnaderna mellan olika grupper på arbetsmarknaden består
- Långtidsarbetslösheten är mycket hög
- Personer som är långtidsarbetslösa förlorar kompetens och nätverk och det kan ta lång tid för dem att få ett jobb igen

Inskrivna arbetslösa vid Arbetsförmedlingen



Tusental, säsongsrensade månadsvärden
Källor: Arbetsförmedlingen och Konjunkturinstitutet

Sammanfattning

- Före pandemin befann sig den svenska ekonomin i en avmattningsfas, med stigande arbetslöshet
- Pandemin hade stor negativ effekt på arbetsmarknaden första halvan av 2020, men redan under hösten 2020 inleddes återhämtningen
- Ekonomin har visat sig klart mer motståndskraftig mot pandemin än förväntat
- I nuläget är företagen väldigt optimistiska om framtiden och det talar för stark återhämtning på arbetsmarknaden den närmaste tiden
- Men de skillnader mellan grupper på arbetsmarknaden som fanns före pandemin består och långtidsarbetslösheten är hög
- Utvecklingen för de grupper som i genomsnitt har det svårare på arbetsmarknaden påverkas av hur våra konsumtionsmönster förändras

Tack!

Erika Färnstrand Damsgaard
Forskningschef Konjunkturinstitutet

