

# Vilka får omställningsstudiestödet?

En empirisk analys av de två första ansökningsperioderna

Peter Fredriksson

Uppsala universitet

David Seim

Stockholms universitet

September 2024

# Strukturomvandling på arbetsmarknaden

- Klimatomställning; Ny teknologi (ex. Artificiell intelligens); Internationell konkurrens.
- Dessa förändringar innebär att existerande branscher och yrken **försvinner** och nya **skapas**.
- Hur ställer personer på arbetsmarknaden om? Hur klarar man omställningen?
- SNS Konjunkturrådsrapport 2023 visade **stora skillnader** i exponering. Personer
  - i. med *lägre* utbildningsnivå;
  - ii. verksamma i yrken med *hög* automatiseringsrisk;
  - iii. i glesbygd;
  - iv. i *högre* ålder;drabbas **hårdare** av omställningsprocessen.

# Strukturomvandling på arbetsmarknaden

- Klimatomställning; Ny teknologi (ex. Artificiell intelligens); Internationell konkurrens.
- Dessa förändringar innebär att existerande branscher och yrken **försvinner** och nya **skapas**.
- Hur ställer personer på arbetsmarknaden om? Hur klarar man omställningen?
- SNS Konjunkturårsrapport 2023 visade **stora skillnader** i exponering. Personer
  - i. med *lägre* utbildningsnivå;
  - ii. verksamma i yrken med *hög* automatiseringsrisk;
  - iii. i glesbygd;
  - iv. i *högre* ålder;drabbas **hårdare** av omställningsprocessen.

# Interventioner som underlättar omvandlingen

- I Sverige finns flera stödåtgärder. T ex:

- i. Generösa uppsägningstider (Cederlöf, Fredriksson, Nekoei och Seim, 2024),
- ii. Omfattande arbetslöshetsförsäkring; Aktiv arbetsmarknadspolitik,
- iii. Omställningsorganisationerna.

## - Omställningsstudiestödet

- *"Syftet med lagen är att förbättra förutsättningarna för vuxna att finansiera studier som stärker deras framtida ställning på arbetsmarknaden."* Proposition 2021/22:176.
- Sedan oktober 2022; del av LAS-överenskommelsen.
- Subventionerar ett års heltidsstudier (under 40 år) eller mer (över 40 år).
- Staten ersätter 80% av lönen upp till ett maxbelopp (5275kr per vecka).
- Kvalifikationer: 27-62 år och arbetat minst 8 av de senaste 14 åren.
- CSN hanterar ansökningar och fattar beslut.
- Omställningsorganisationer – t ex TRR Trygghetsrådet; Trygghetsfonden TSL – ger utlåtande om den tilltänkta utbildningen.

# Interventioner som underlättar omvandlingen

- I Sverige finns flera stödåtgärder. T ex:

- i. Generösa uppsägningstider (Cederlöf, Fredriksson, Nekoei och Seim, 2024),
- ii. Omfattande arbetslöshetsförsäkring; Aktiv arbetsmarknadspolitik,
- iii. Omställningsorganisationerna.

- Omställningsstudiestödet

- *"Syftet med lagen är att förbättra förutsättningarna för vuxna att finansiera studier som stärker deras framtida ställning på arbetsmarknaden."* Proposition 2021/22:176.
- Sedan oktober 2022; del av LAS-överenskommelsen.
- Subventionerar ett års heltidsstudier (under 40 år) eller mer (över 40 år).
- Staten ersätter 80% av lönen upp till ett maxbelopp (5275kr per vecka).
- Kvalifikationer: 27-62 år och arbetat minst 8 av de senaste 14 åren.
- CSN hanterar ansökningar och fattar beslut.
- Omställningsorganisationer – t ex TRR Trygghetsrådet; Trygghetsfonden TSL – ger utlåtande om den tilltänkta utbildningen.

# Interventioner som underlättar omvandlingen

- I Sverige finns flera stödåtgärder. T ex:

- i. Generösa uppsägningstider (Cederlöf, Fredriksson, Nekoei och Seim, 2024),
- ii. Omfattande arbetslöshetsförsäkring; Aktiv arbetsmarknadspolitik,
- iii. Omställningsorganisationerna.

## - Omställningsstudiestödet

- *"Syftet med lagen är att förbättra förutsättningarna för vuxna att finansiera studier som stärker deras framtida ställning på arbetsmarknaden."* Proposition 2021/22:176.
- Sedan oktober 2022; del av LAS-överenskommelsen.
- Subventionerar ett års heltidsstudier (under 40 år) eller mer (över 40 år).
- Staten ersätter 80% av lönen upp till ett maxbelopp (5275kr per vecka).
- Kvalifikationer: 27-62 år och arbetat minst 8 av de senaste 14 åren.
- CSN hanterar ansökningar och fattar beslut.
- Omställningsorganisationer – t ex TRR Trygghetsrådet; Trygghetsfonden TSL – ger utlåtande om den tilltänkta utbildningen.

# Vår rapport

- **Syfte:** Bidra till debatten om omställningsstudiestödets effektivitet.
- **Hur?** Empirisk analys av de två första ansökningsomgångarna.
  - Mikrodata från CSN matchat mot andra register.

Vi ställer följande frågor:

1. Är personer som drabbas hårdare av strukturomvandling mer benägna att ansöka om omställningsstudiestöd än andra grupper?
2. Påverkas sannolikheten att beviljas stöd av personens ställning på arbetsmarknaden?
3. Skapar omställningsstudiestödet kompetensutveckling som annars inte kommit till stånd?

# Vår rapport

- **Syfte:** Bidra till debatten om omställningsstudiestödets effektivitet.
- **Hur?** Empirisk analys av de två första ansökningsomgångarna.
  - Mikrodata från CSN matchat mot andra register.

Vi ställer följande frågor:

1. Är personer som drabbas hårdare av strukturomvandling mer benägna att ansöka om omställningsstudiestöd än andra grupper?
2. Påverkas sannolikheten att beviljas stöd av personens ställning på arbetsmarknaden?
3. Skapar omställningsstudiestödet kompetensutveckling som annars inte kommit till stånd?

# Vår rapport

- **Syfte:** Bidra till debatten om omställningsstudiestödets effektivitet.
- **Hur?** Empirisk analys av de två första ansökningsomgångarna.
  - Mikrodata från CSN matchat mot andra register.

Vi ställer följande frågor:

1. Är personer som drabbas hårdare av strukturomvandling mer benägna att ansöka om omställningsstudiestöd än andra grupper?
2. Påverkas sannolikheten att beviljas stöd av personens ställning på arbetsmarknaden?
3. Skapar omställningsstudiestödet kompetensutveckling som annars inte kommit till stånd?

# Vår rapport

- **Syfte:** Bidra till debatten om omställningsstudiestödets effektivitet.
- **Hur?** Empirisk analys av de två första ansökningsomgångarna.
  - Mikrodata från CSN matchat mot andra register.

Vi ställer följande frågor:

1. Är personer som drabbas hårdare av strukturomvandling mer benägna att ansöka om omställningsstudiestöd än andra grupper?
2. Påverkas sannolikheten att beviljas stöd av personens ställning på arbetsmarknaden?
3. Skapar omställningsstudiestödet kompetensutveckling som annars inte kommit till stånd?

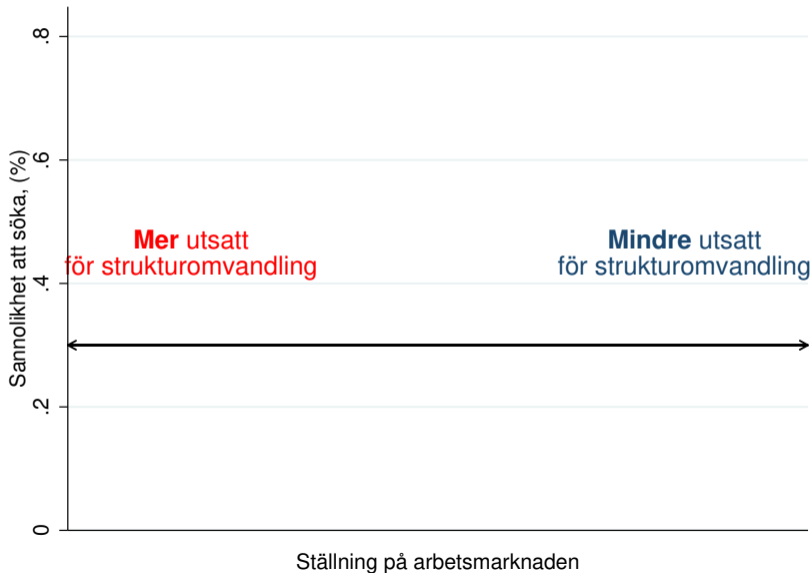
# Vår rapport

- **Syfte:** Bidra till debatten om omställningsstudiestödets effektivitet.
- **Hur?** Empirisk analys av de två första ansökningsomgångarna.
  - Mikrodata från CSN matchat mot andra register.

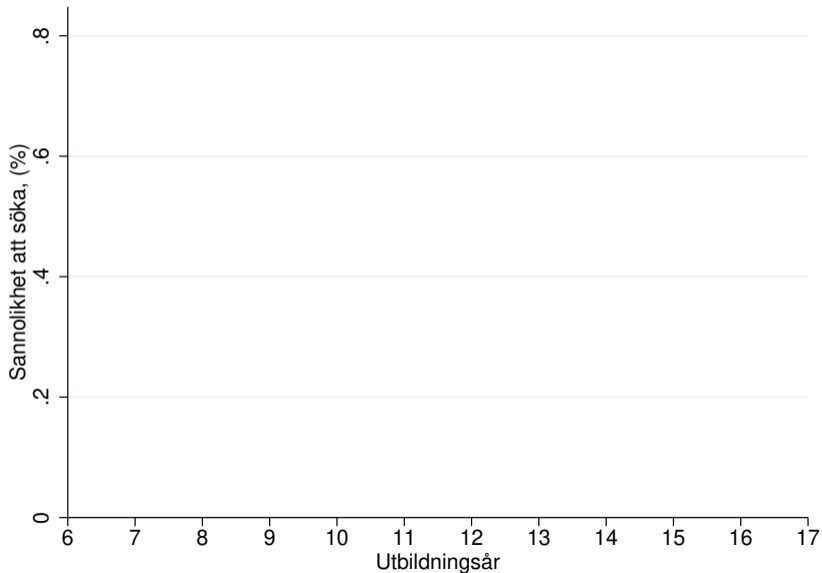
Vi ställer följande frågor:

1. Är personer som drabbas hårdare av strukturomvandling mer benägna att ansöka om omställningsstudiestöd än andra grupper?
2. Påverkas sannolikheten att beviljas stöd av personens ställning på arbetsmarknaden?
3. Skapar omställningsstudiestödet kompetensutveckling som annars inte kommit till stånd?

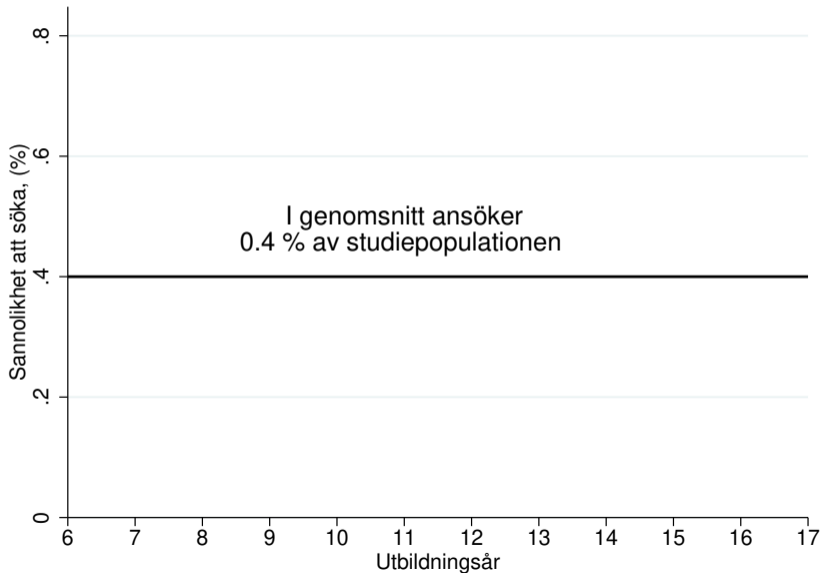
# Benägenheten att ansöka om stöd



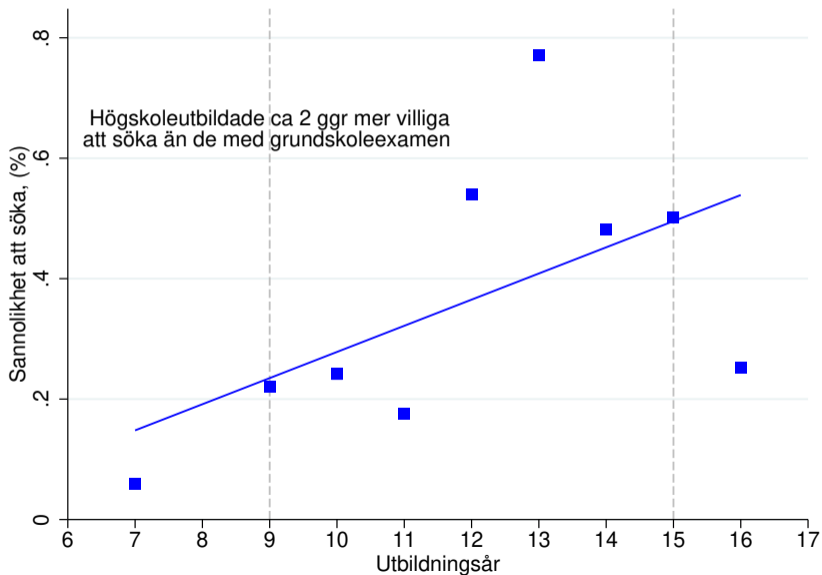
# Ansökningsbenägenhet: **Utbildning**



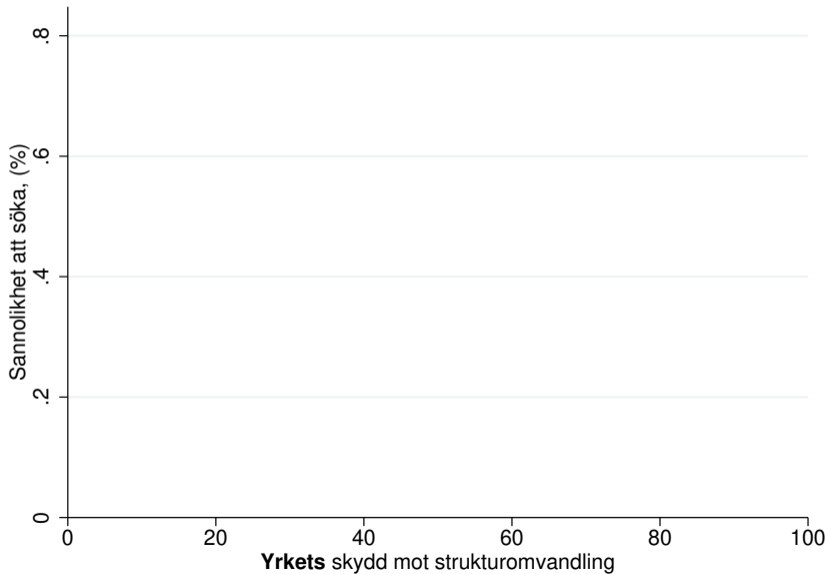
# Ansökningsbenägenhet: **Utbildning**



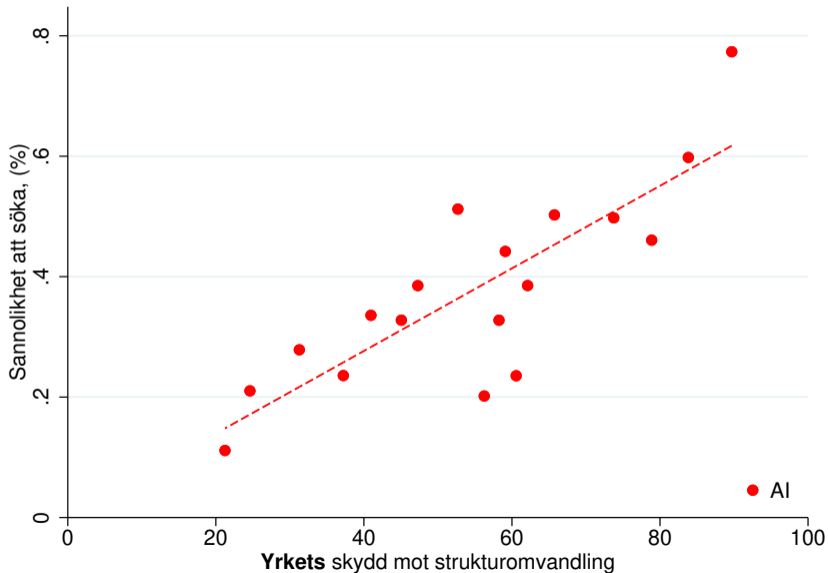
# Ansökningsbenägenhet: **Utbildning**



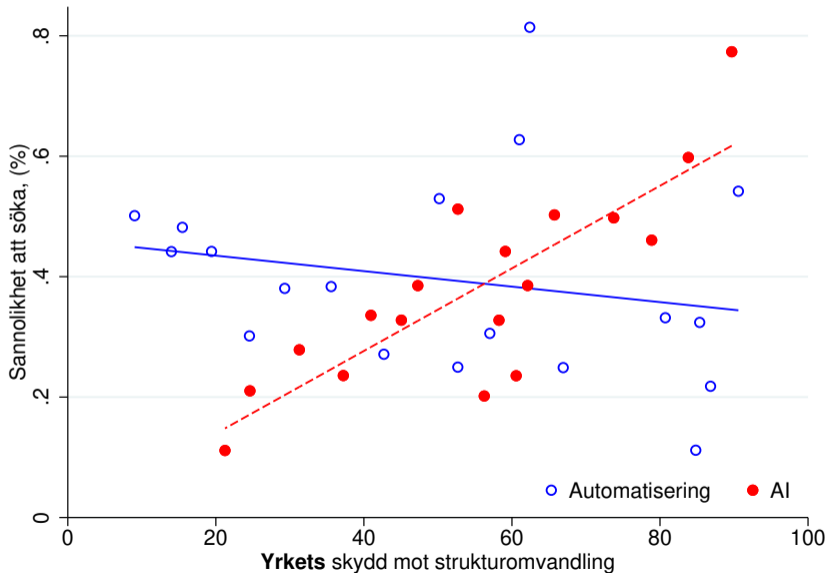
# Ansökningsbenägenhet: **Yrke**



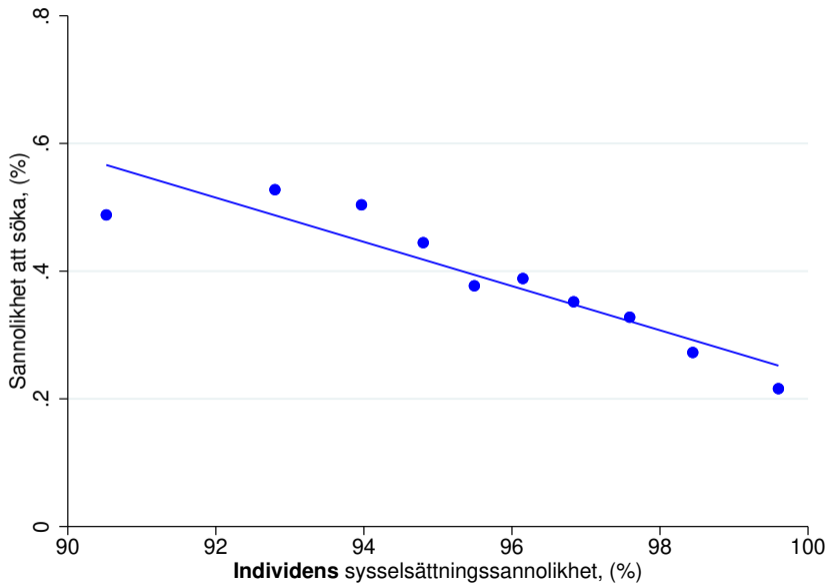
# Ansökningsbenägenhet: Yrke



# Ansökningsbenägenhet: Yrke



## Ansökningsbenägenhet: **Individ**



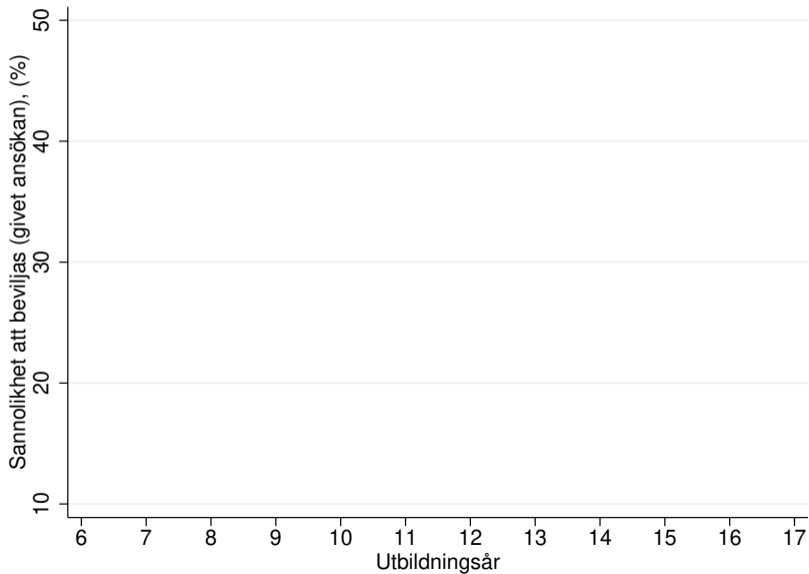
# Från ansökan till beslut

- Individer med
  - i. *högre* utbildning
  - ii. *högre* skydd mot AI
  - iii. *lägre* skydd mot arbetslöshetansöker i högre grad än andra.
- Sambanden i. och ii. **starkast.**
- **Vilka beviljas omställningsstudiestöd?**

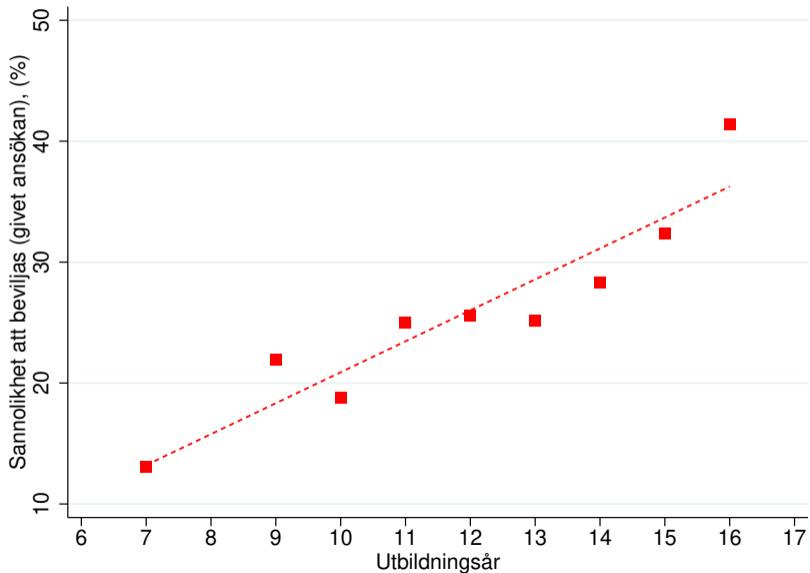
# Från ansökan till beslut

- Individer med
  - i. *högre* utbildning
  - ii. *högre* skydd mot AI
  - iii. *lägre* skydd mot arbetslöshetansöker i högre grad än andra.
- Sambanden i. och ii. **starkast.**
- **Vilka beviljas omställningsstudiestöd?**

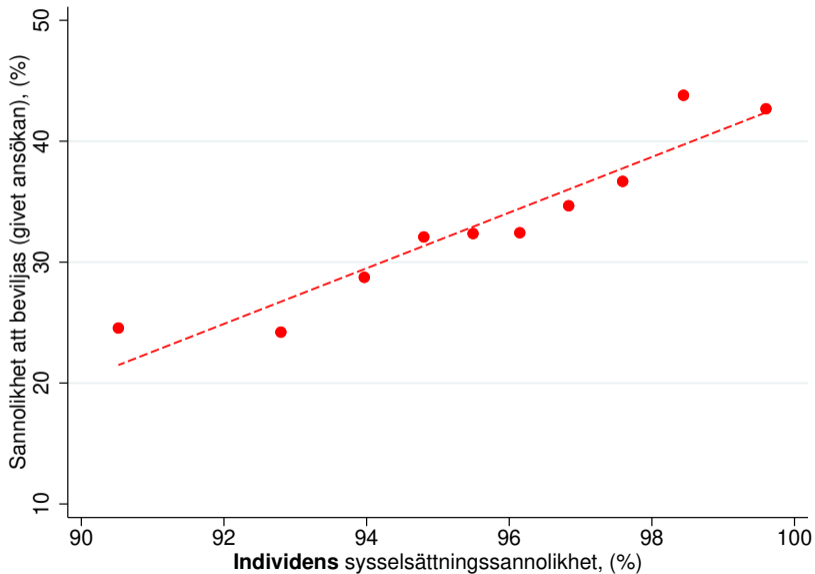
# Beviljandegrad: **Utbildning**



# Beviljandegrad: **Utbildning**



## Beviljandegrad: **Individ**



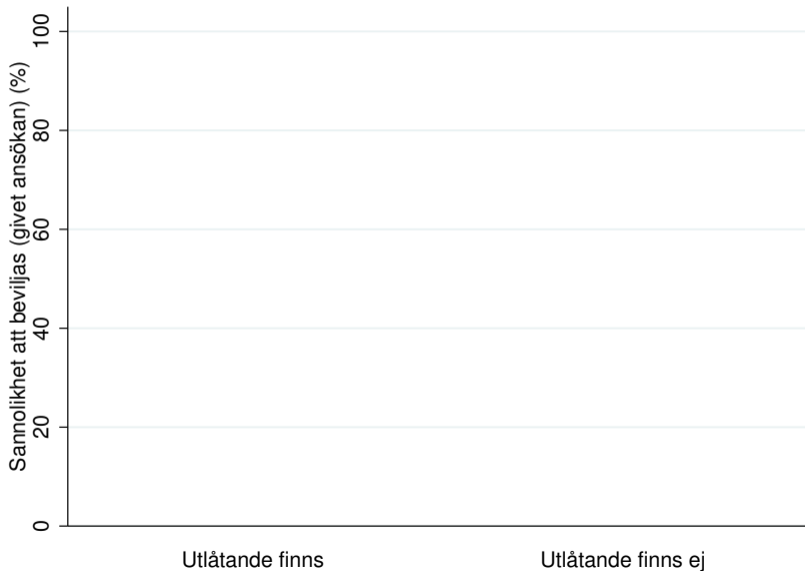
# Ansökningsprocessen

- **De som är mer utsatta för strukturomvandling beviljas stöd i lägre utsträckning.**
- Varför?
- Två faktorer missgynnar de som utsätts för strukturomvandling.
  - i. Utlåtanden från omställningsorganisationerna.
  - ii. Först-till-kvarn principen för beviljanden.

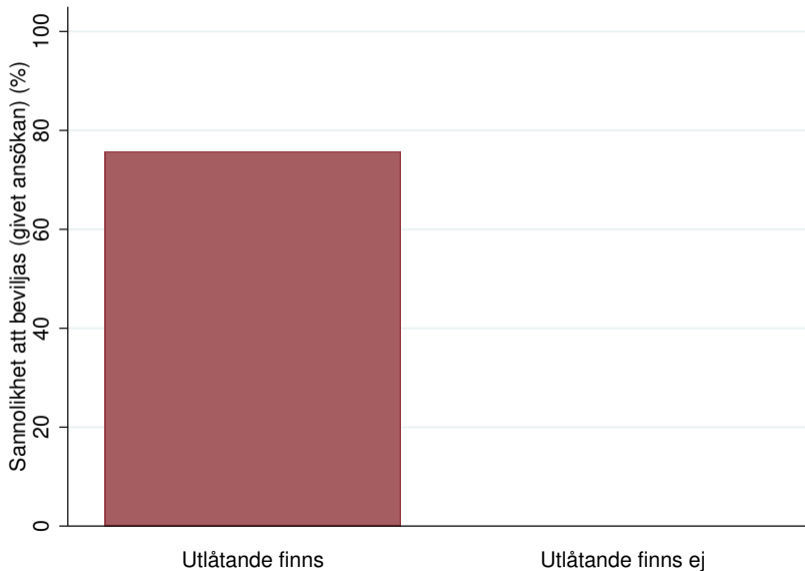
# Ansökningsprocessen

- **De som är mer utsatta för strukturomvandling beviljas stöd i lägre utsträckning.**
- Varför?
- Två faktorer missgynnar de som utsätts för strukturomvandling.
  - i. Utlåtanden från omställningsorganisationerna.
  - ii. Först-till-kvarn principen för beviljanden.

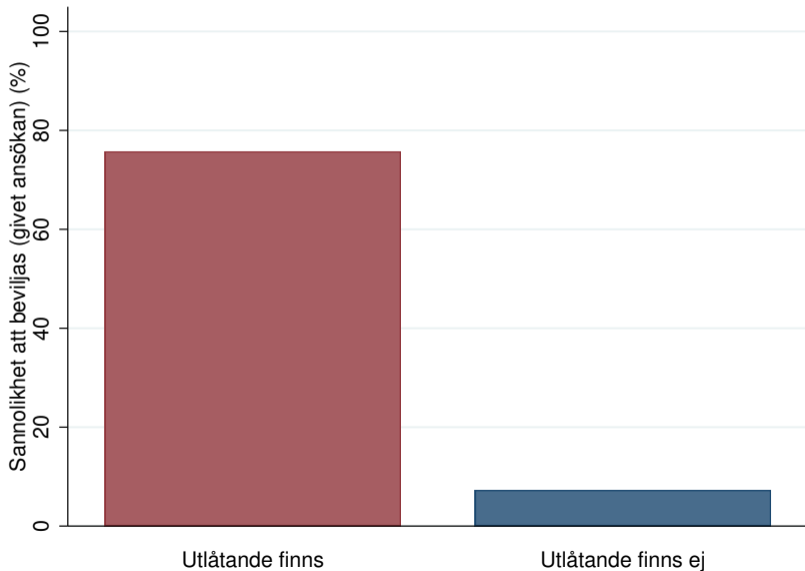
## i. Beviljandegrad beroende på om utlåtare finns



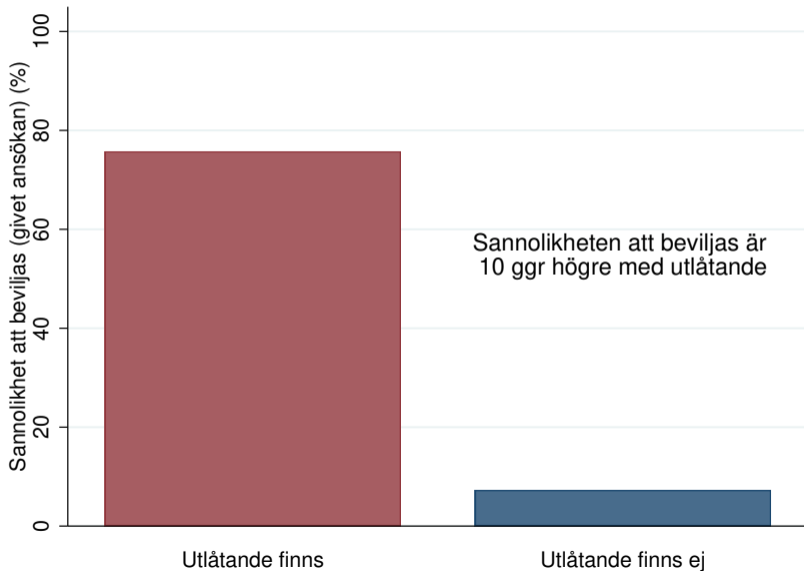
## i. Beviljandegrad beroende på om utlåtare finns



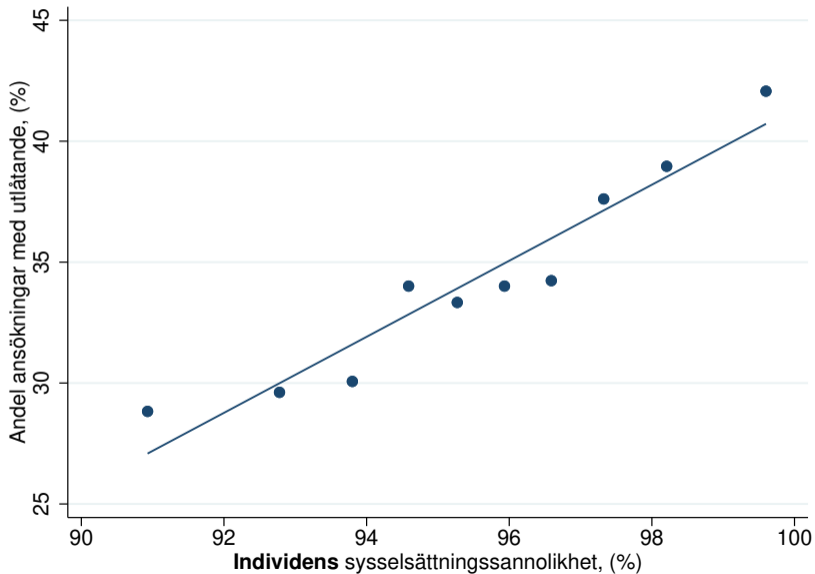
## i. Beviljandegrad beroende på om utlåtare finns



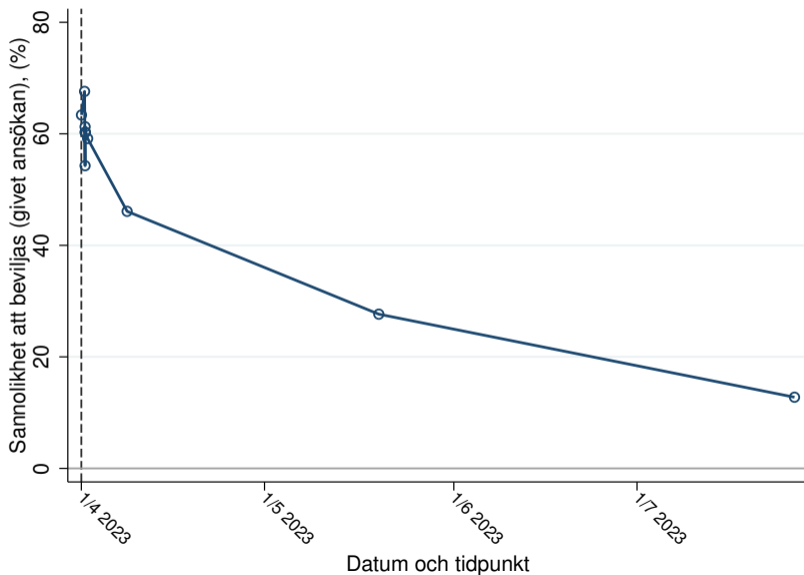
## i. Beviljandegrad beroende på om utlåtare finns



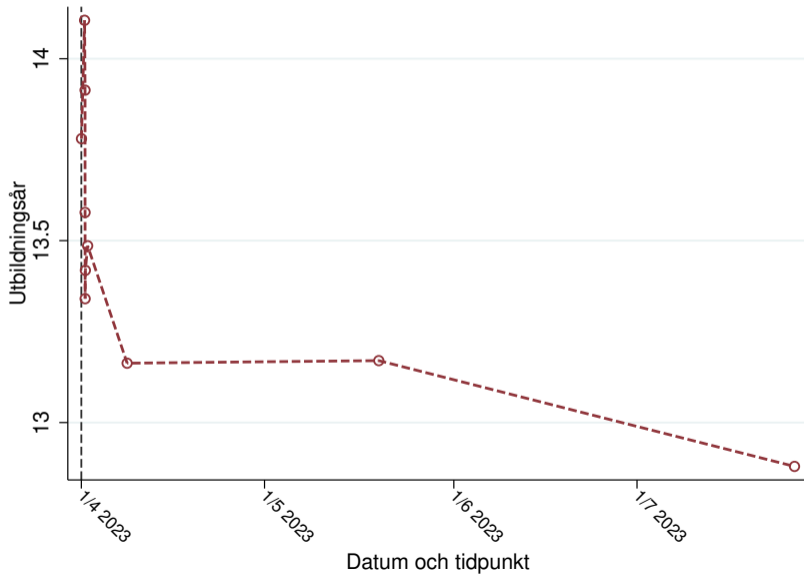
## i. Vilka har utlåtande?



## ii. CSN följer först-till-kvarn principen



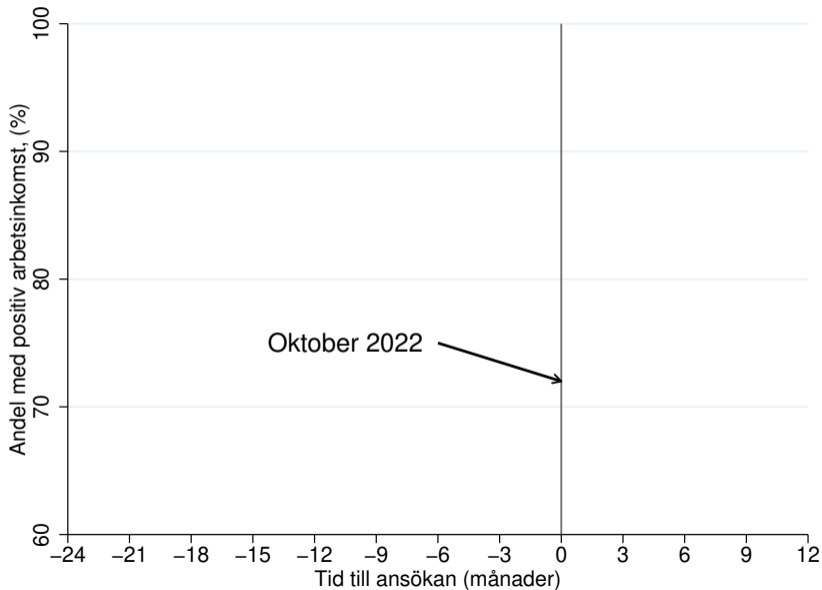
## ii. Vilka söker tidigt?



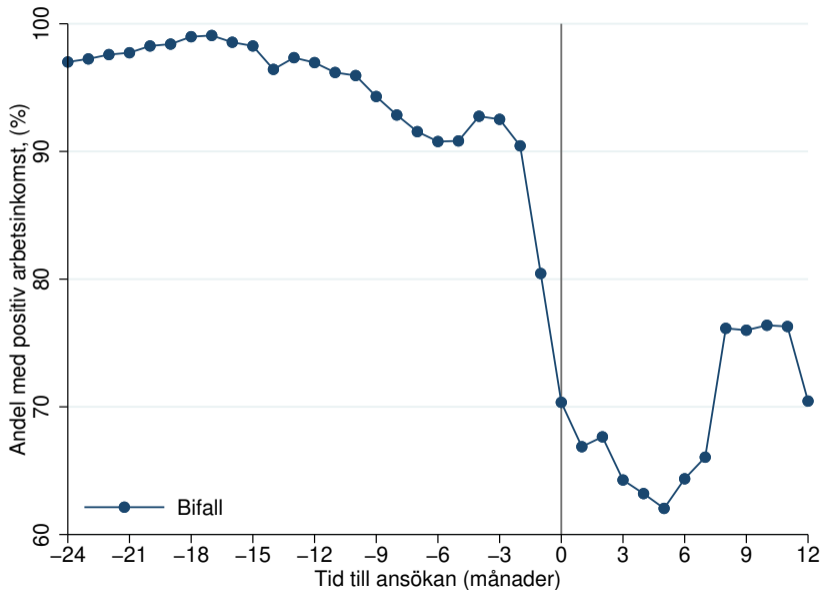
# Effekten av omställningsstudiestöd

- Uppföljningstiden är kort, men:
- Leder omställningsstudiestöd till utbildningar som annars inte kommit till stånd?

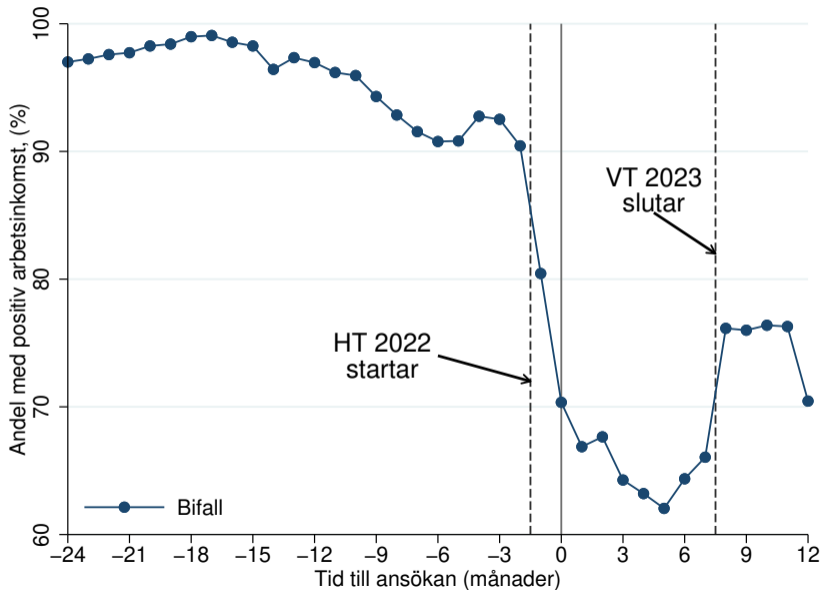
# Utveckling kring **första** tillfället



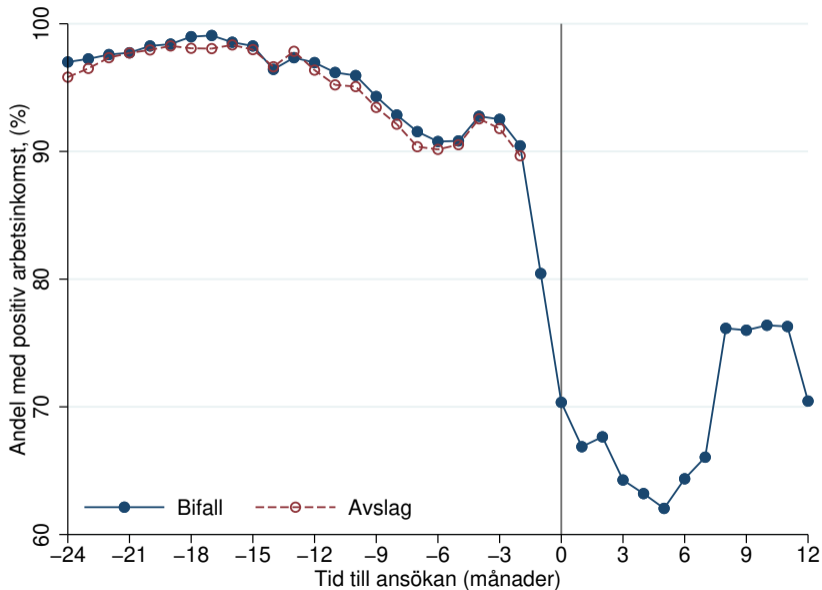
# Utveckling kring första tillfället



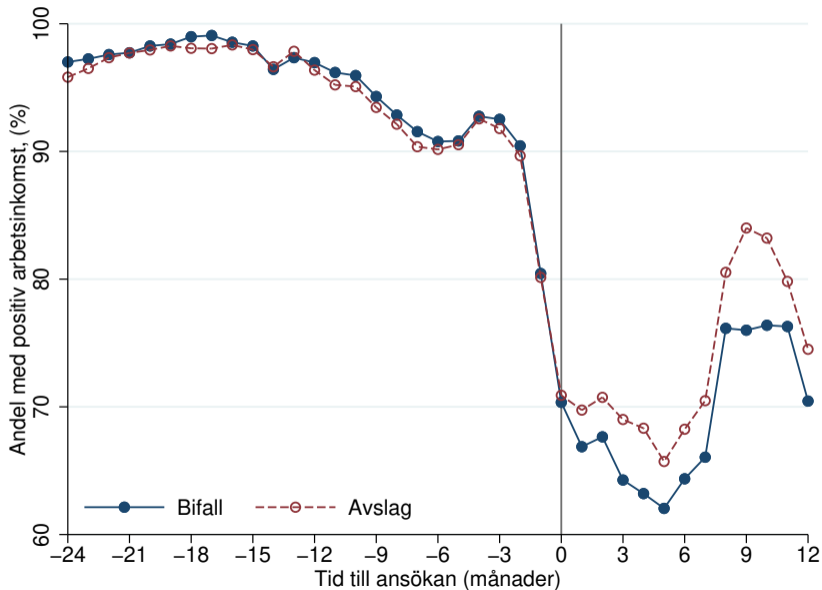
# Utveckling kring första tillfället



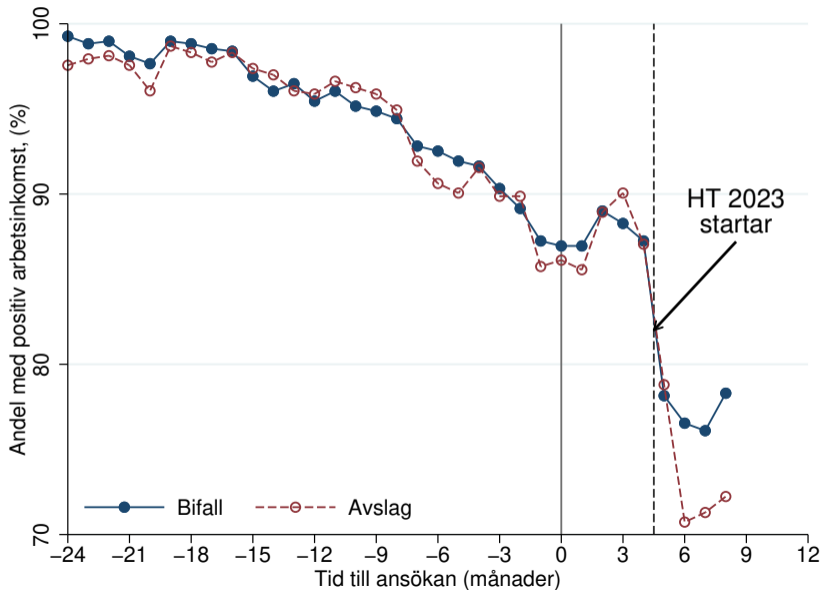
# Utveckling kring första tillfället



# Utveckling kring första tillfället



# Utveckling kring **andra** tillfället



# Slutsatser

- Investeringar i kompetensutveckling effektivt för samhället om:
  1. de som drabbas av strukturomvandling hjälps (produktion  $\uparrow$ , kostnader för arbetslöshetsförsäkring  $\downarrow$  och skatteintäkter  $\uparrow$ );
  2. avkastningsperiod är lång (dvs kompetensutvecklingen sker tidigt i karriären);
  3. utbildningarna inte hade skett annars;
  4. ersättningsnivån för stödet är rimlig.
- Vår bild är att omställningsstudiestödet inte uppnår **något** av dessa kriterier.

# Slutsatser

- Investeringar i kompetensutveckling effektivt för samhället om:
  1. de som drabbas av strukturomvandling hjälps (produktion  $\uparrow$ , kostnader för arbetslöshetsförsäkring  $\downarrow$  och skatteintäkter  $\uparrow$ );
  2. avkastningsperiod är lång (dvs kompetensutvecklingen sker tidigt i karriären);
  3. utbildningarna inte hade skett annars;
  4. ersättningsnivån för stödet är rimlig.
- Vår bild är att omställningsstudiestödet inte uppnår **något** av dessa kriterier.

# Lösningförslag

- Rikta stödet mot de som behöver det mest.
  - Exempelvis genom att ge förtur till varslade personer.
- Bygg ut nuvarande studiemedelssystem.
  - Ge möjlighet till högre studielån för äldre.
- Informera lågutbildade om möjligheten till omställningsstudiestöd.