



PENSIONS

MYNDIGHETEN

ANNA PETTERSSON WESTERBERG

Upplägg

1. Pensionssystemets finansiella konstruktion - varför behövs en broms?
2. Hur fungerar balanstalet?
 - Vad händer när balanseringen aktiveras?
3. Förslaget till gas
4. Pensionsmyndighetens remissvar
 - Hur vi ser på förslaget om gasen



Varför behövs en broms när inkomstpensionssystemet är finansiellt stabilt?

- Pensionssystemet: självfinansierande och finansiellt stabilt
- Snittindexering istället för summaindexering
- Fasta delningstal som inte revideras under pensionstid
- Stabil befolkningsutveckling
- Generationsrättvisa
- Upprätthålla tilliten till pensionssystemet



Hur fungerar balanstalet?
Vad händer när balanseringen aktiveras?

Hur beräknas balanstalet?

$$\text{Balanstal} = \frac{\text{Fondtillgång} + \text{Avgiftstillgång}}{\text{Pensionsskuld}} = 1,1695$$

+9,2 procent
2 100 miljarder kr

+7 procent
11 000 miljarder kr

11 200 miljarder kr
+2,9 procent

Belopp vid utgången av 2024

Ökning relativt utgången av 2023

Och 2027 års siffor

Balanstal för 2027 = 1,1472

Balanstal för 2026 = 1,1695

$$\text{Balanstal} = \frac{\text{Fondtillgång} + \text{Avgiftstillgång}}{\text{Pensionsskuld}} = 1,1472$$

+4,9 procent
2 200 miljarder kr

+3,7 procent
11 400 miljarder kr

11 900 miljarder kr

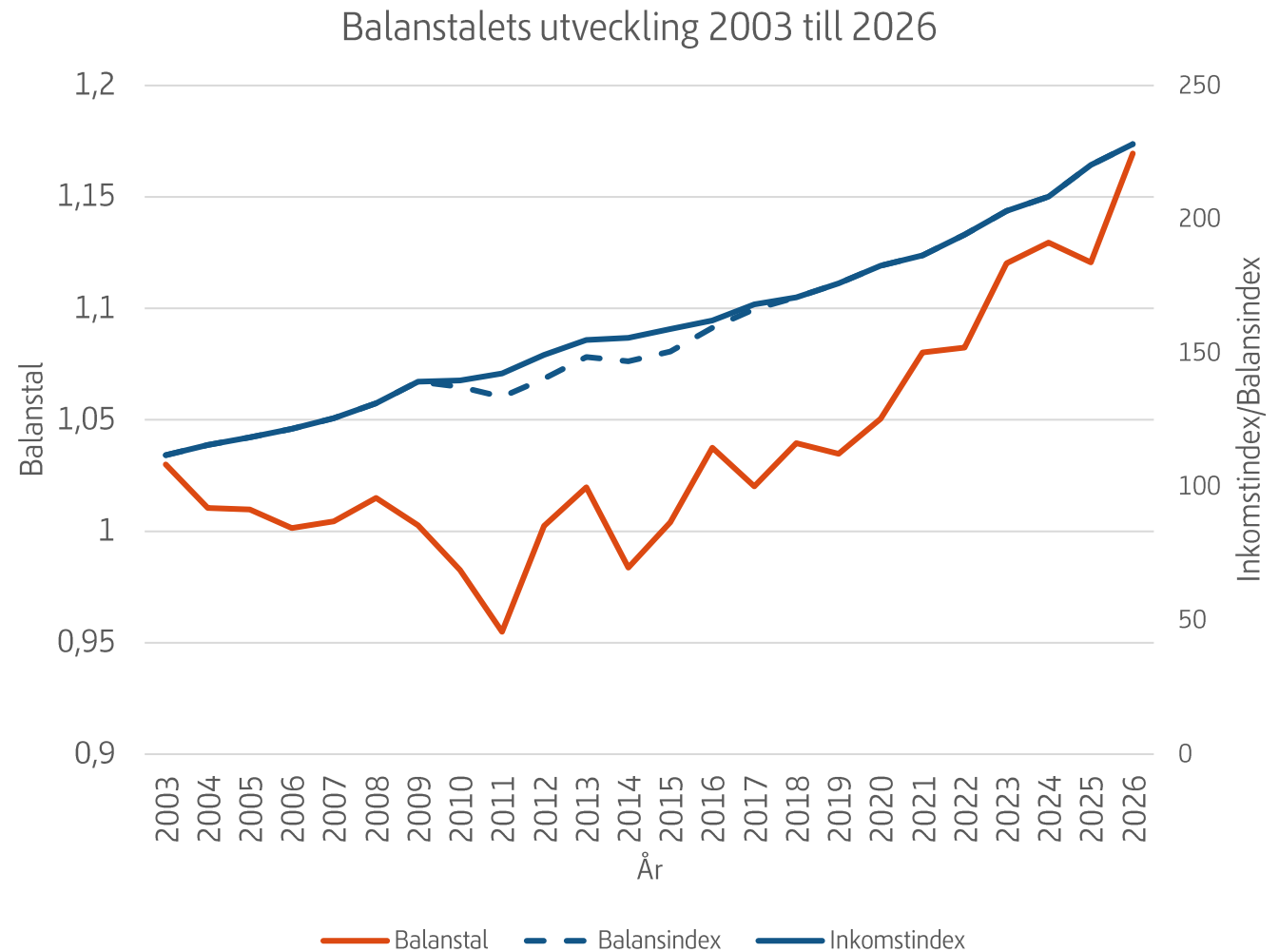
+5,9 procent

Belopp vid utgången av 2025

Ökning relativt utgången av 2024

Vad händer när balanseringen aktiveras?

- Vid balanstalet < 1 aktiveras balanseringen
- Räknas upp med balansindex istället för inkomstindex
- När pensionsskulden skrivs upp i lägre takt minskar underskottet
- När balanstalet > 1 fortsätter balanseringsperioden tills balansindex når inkomstindex
- Sedan 2017 dämpat balanstal där 1/3 av underskottet påverkar balansindex



Balanstalet har ökat kraftigt de senaste 7 åren

Skälen är:

- Pensionsåldershöjningarna
- Ökningen av AP-fondernas tillgångar
- Fler avgiftsbetalare

Balanseringsår	Balanstal
2019	1,0347
2020	1,0505
2021	1,0802
2022	1,0824
2023	1,1202
2024	1,1295
2025	1,1206
2026	1,1695
2027 prognos	1,1472 (ej fastställt)

Pensionsgruppens förslag till
den s.k. gasen i inkomstpensionssystemet

Förslaget om utdelningsbart överskott i inkomstpensionssystemet (s.k. gasen)

- Pensionsgruppen enades om en gas – utdelning av överskott från inkomstpensionssystemet
- Överskott delas ut om balanstalet överstiger 1,15
- Överskottet – gasen - fördelas proportionellt till pensionärer och sparare
- 1/3 av överskottet delas ut årligen för att motverka svängningar
- Gasen är symmetrisk mot balanseringsmekanismen/bromsen



Pensionsgruppen – bevakar och beslutar över pensionsöverenskommelsen från 1994/98, samtliga politiska partier ingår sedan 2023

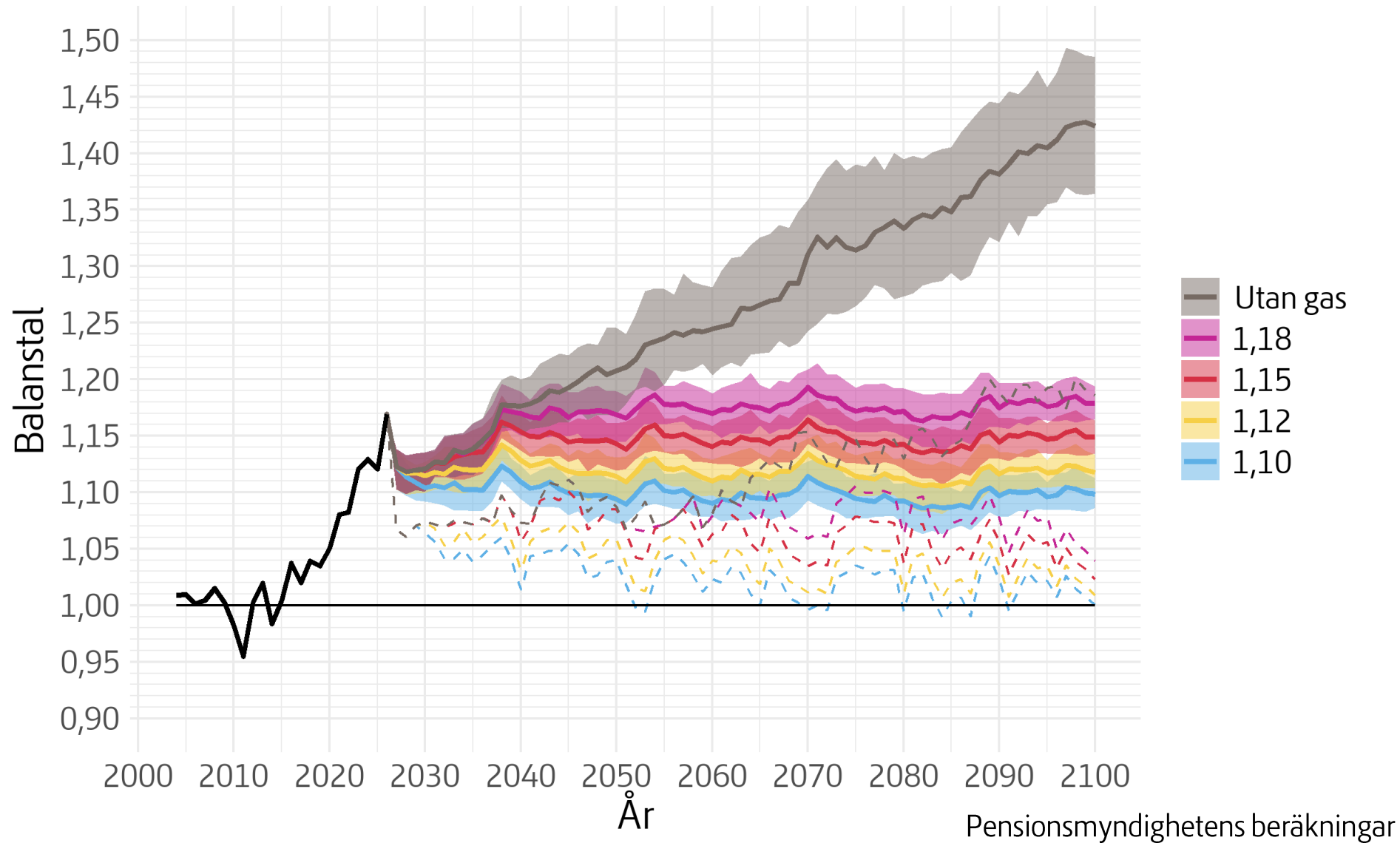
Pensionsmyndighetens remissvar om gasen

Pensionsmyndighetens remissvar om gasen

- Positiva till regelverk för utdelning av överskott
- I våra och ds:ens analyser fann vi inte tillräckliga skäl för att inte acceptera gränsen 1,15
- Andra nivåer hade också varit möjliga – beroende av risknivå som kan anses acceptabel. En bedömningsfråga
- Mer analyser – för bedömningen
 - Längre sikt. Individeffekter. Systemeffekter. Generationseffekter, Cost-benefit analyser
- Pensionsmyndigheten har gjort omfattande kompletterande beräkningar



Vad händer om ingen gas införs? Hur utvecklas balanstalet vid olika nivåer?



Vad blir effekterna för pensionärerna med en gas?

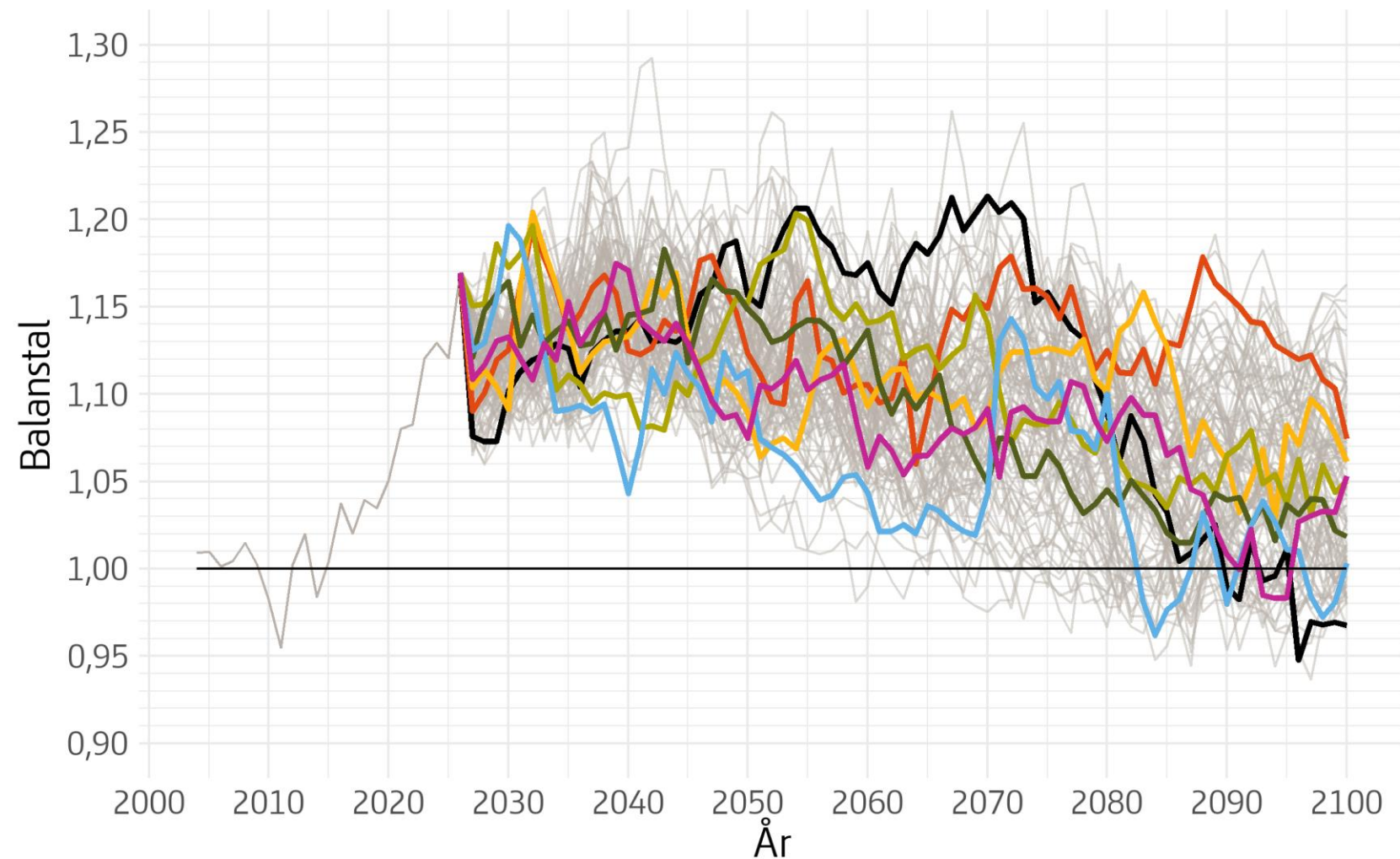
Balanstalsgräns	1,10	1,12	1,15	1,18
Ökad inkomstpension 2027, samtliga	0,7 %	0,1 %	-	-
Ökad inkomstpension 2035, samtliga	3,9 %	2,2 %	0,2 %	-
Ökad inkomstpension 2050, samtliga	9,7%	8,1 %	5,7 %	3,3 %
Ökad inkomstpension 2086, samtliga	10,9 %	11,0 %	11,3 %	11,2 %
Ökad inkomstpension 2027, född 1950 (77 år)	0,7 % (110 kr)	0,1 % (20 kr)	-	-
Ökad inkomstpension 2030, född 1950 (80 år)	2,0 % (290 kr)	0,7 % (100 kr)	-	-
Ökad inkomstpension 2027, född 1960 (67 år)	0,7 % (120 kr)	0,1 % (20 kr)	-	-
Ökad inkomstpension 2040, född 1960 (80 år)	6,8 % (990 kr)	4,9 % (720 kr)	2,3 % (340 kr)	0,5 % (70 kr)
Ökad inkomstpension 2059, född 1990 (69 år)	8,4 % (1300kr)	7,7 % (1200kr)	6,5 % (1010kr)	4,8 % (750 kr)
Ökad inkomstpension 2070, född 1990 (80 år)	12,5 % (1710 kr)	11,8 % (1620 kr)	10,5 % (1440kr)	9,3 % (1270 kr)

Anm: Ökningarna i tabellen är inte prognoser utan resultat från simuleringar som syftar att visa på skillnaden som uppstår mellan olika årskullar och gränsvärden för utdelning. Ökningen i kronor är beräknat för en medianperson med prognosantaganden i enlighet med prognosstandard, avrundat till närmaste 10-tal kronor. Utifrån Pensionsmyndighetens oktoberprognos för balanstal kommer utdelning ske under 2027 även vid den föreslagna balanstalsgränsen 1,1500.

Not: De redovisade åren 2035, 2050 och 2086 är valda utifrån prognostiserade riktåldershöjningar.

Pensionsmyndighetens beräkningar

Balanstalsframskrivningar med gas vid 1,15 med sämre befolkningsutveckling



Tack!